

DES FEMMES ET DES HOMMES DE TOUTES LES ENTITÉS POUR VOUS REPRÉSENTER AU SEIN DE LA RÉGION

CHOISISSEZ SNB/CFE-CGC, 1^{ER} SYNDICAT DE LA BANQUE ET DU CRÉDIT
ÉLECTIONS RÉGIONALES CSEE SG-GRAND EST DU 11 OCTOBRE AU 20 OCTOBRE 2023



ESTELLE BIZZOCHI
CONSEILLÈRE DE CLIENTÈLE PART
HAUSBERGEN / DCR STRASBOURG



DAMIEN FANCON
ANIMATEUR PARTENARIATS &
PRESCRIPTIONS
METZ / DCR METZ



CLAIRE VANDENBROUCKE
CONSEILLÈRE DE CLIENTÈLE PRO
CHARLEVILLE – MÉZIÈRES /
DCR REIMS



NICOLAS PELTIER
GESTIONNAIRE LOGISTIQUE
DIJON / DCR DIJON



VANESSA D'ALESSIO
CONSEILLÈRE SUCCESSIONS
STRASBOURG /
CDS STRASBOURG



SÉBASTIEN MORGANTI
CHARGÉ D'AFFAIRES
STRASBOURG DÔME /
DCR STRASBOURG



AMÉLIE BAUDOIN
ADA
ROMILLY – SUR - SEINE /
DCR REIMS



FABRICE DEHOCHÉ
GESTIONNAIRE RELATION CLIENT
REIMS /
CAR CHAMPAGNE – ARDENNE



AUBRY EMMANUELLE
CONSEILLÈRE DE CLIENTÈLE PART
DIJON / DCR DE DIJON



CHRISTINE ALEXANDRE
CONSEILLÈRE DE CLIENTÈLE PART
SAINT-RÉMY / DCR DIJON



GÉRALD PETIT
ASSISTANT COMMERCIAL PRO
STRASBOURG / DCR STRASBOURG



CAROLINE KLEIN
SAVERNE / DCR STRASBOURG



CHRISTOPHE BOUVIER
CONSEILLER DE CLIENTÈLE PRO
NANCY / DCR METZ



THIERRY COINCHELIN
ASSISTANT COMMERCIAL PRO
COLMAR / DCR STRASBOURG



CÉLINE GUILLEMART
RÉFÉRENT MÉTIER EN RÉGION
STRASBOURG / CDS STRASBOURG



ANNY MUSY
ADA
CHAGNY / DCR DIJON



JÉRÔME DELAUNAY
CONSEILLER DE CLIENTÈLE PRO
SAVERNE / DCR STRASBOURG



VIRGINIE SOYER
CONSEILLÈRE DE CLIENTÈLE PART
FROUARD / DCR METZ



LUDOVIC STEINBACH
CONSEILLER DE CLIENTÈLE PART
STRASBOURG
/ DCR STRASBOURG



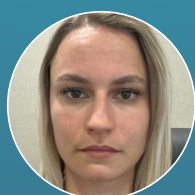
DOMINIQUE DUBOST
CONSEILLER DE CLIENTÈLE PRO
THIONVILLE / DCR METZ



LAURANE BOEHLER
CONSEILLÈRE DE CLIENTÈLE PRO
TROYES / DCR REIMS



CHRISTINA BIDOT
ADA
NANCY / DCR METZ



MORGANE PETIT
CONSEILLÈRE DE CLIENTÈLE PRO
REIMS / DCR DE REIMS



NATHALIE SIMON
CONSEILLÈRE DE CLIENTÈLE PART
DIJON / DCR DE DIJON



SALIHA HELISSI
CONSEILLÈRE DE CLIENTÈLE PART
KINGERSHEIM
/ DCR DE STRASBOURG

Le SNB agit pour le présent en construisant l'avenir !

LES MILITANTS DU SNB/CFE-CGC S'ENGAGENT POUR VOUS... MAIS PAS SANS VOUS !

• INDÉPENDANCE

Exigeants, pragmatiques le SNB est un syndicat apolitique, libre de toute obédience, composé de femmes et d'hommes expérimentés. Nous nous engageons à œuvrer en toute transparence au bénéfice de tous les salariés.

• NOS ENGAGEMENTS

Notre mission première est la défense de tous les salariés, Techniciens et Cadres. Vos élus SNB, reconnus pour leur expertise et leur professionnalisme dans la défense des dossiers individuels, sauront si besoin, vous accompagner face à la Direction et défendre vos droits quels que soient les sujets.

Vous rencontrer fréquemment pour dialoguer, vous écouter, ressentir vos besoins et les difficultés que vous éprouvez et être force de propositions vis à vis de la Direction. Être sur le terrain c'est l'ADN du SNB.

Vous informer régulièrement pour vous permettre de connaître vos droits, les changements qui vous impactent et partager avec vous les stratégies et les enjeux de notre entreprise. Le SNB SG-Grand Est, c'est une information à la sortie des CSEE, des informations sur les réseaux.

Vous aider et vous conseiller tout au long de l'année, dans la préparation de vos entretiens avec la Direction, notamment au moment de vos évaluations.

Négocier avec la Direction pour faire aboutir vos demandes en termes d'évolution de carrière, les révisions de salaires, les formations en adéquation avec vos changements de postes.

• VOS ACTIVITÉS SOCIALES ET CULTURELLES

Les candidats SNB continueront à veiller à une juste répartition des activités sociales, afin que tous les salariés soient traités de façon équitable. Les élus SNB, sont formés pour gérer les activités sociales des CSEE importants tel que le CSE des Centraux Parisiens qui compte près de 20000 salariés ! Vos élus SNB SG-GRAND EST vous proposeront des activités en adéquation avec le budget qui leur est distribué. Leur savoir-faire et leur sérieux seront des atouts pour la gestion du CSEE.

VOTER SNB/CFE-CGC, 1^{ER} SYNDICAT DU SECTEUR BANCAIRE AU NIVEAU NATIONAL, c'est voter pour un syndicat moderne qui travaille sur des thématiques sociales et des Élus qui seront présents pour continuer à vous accompagner durant les 4 prochaines années.



SEMAINE DE 4 JOURS : ET SI ON Y PENSAIT ?

La pandémie Covid a changé la donne de votre quotidien professionnel. L'arrivée du Télétravail insuffisamment développé dans le réseau a modifié les habitudes. Les nouvelles générations aspirent à un autre rapport au travail tout en faisant réfléchir les moins jeunes. Demain nous devons penser à la semaine de 4 jours, un vrai sujet sociétal et de conciliation vie privée/vie professionnelles. Le SNB a entamé des réflexions sur ce thème et nous reviendrons vers vous pour connaître votre point de vue et vos idées, avant de demander l'ouverture de réunion de concertation à la Direction !

**POUR ÊTRE BIEN REPRÉSENTÉS, DU 11 AU 20 OCTOBRE 2023
VOTEZ ET FAITES VOTER SNB !**



**SYNDICAT NATIONAL DE
LA BANQUE ET DU CRÉDIT**

Le réseau social de la Banque et des Établissements Financiers

LES ÉQUIPES SNB/CFE-CGC SG-GRAND EST
SONT À VOTRE DISPOSITION ET À VOTRE ÉCOUTE !

