

Printemps - Été - Automne



Vacances Familles



2024

Comment réserver votre séjour

OÙ ?

Sur le site internet csec-sg.net

- 1) Créer son compte en ligne (validation sous 48h).
- 2) Saisir sa réservation sur son compte en ligne.

QUAND ?

- ▶ **Périodes bleues, jaunes et blanches :**
dès la sortie de la brochure.
- ▶ **Période rouge du 06 juillet au 31 août 2024 :**
 - au plus tard le **4 février 2024**.
 - au-delà de cette date, les dossiers seront traités en fonction des disponibilités.

Réservation de 3 semaines maximum en période rouge (cumulées ou non).

CRITÈRES DE SÉLECTION

Le tri des dossiers d'inscription, en période rouge, se fait par ordre de priorité sur la base de votre note historique des 3 dernières années :

	1 SEMAINE	2 SEMAINES
1 ^{er} choix	125 pts	150 pts
2 ^e choix	75 pts	100 pts
3 ^e choix	25 pts	50 pts
À partir du 4 ^e choix et sur disponibilités	25 points	25 points

Le cumul de la note historique s'applique pour 2024 sur une durée de 3 ans.

Le décompte des notes fin d'année / Hiver et Été est effectué séparément.

La note historique détermine ainsi votre niveau de priorité sur les périodes rouges.

À note historique égale, le deuxième critère pris en compte est le Quotient Familial le plus faible. Aucune note historique n'est appliquée en périodes bleues, jaunes et blanches.

VOTRE RÉSERVATION

Les inscriptions se font exclusivement en ligne sur notre site internet csec-sg.net (sauf cas **exceptionnel**). Les demandes faites par fax, mail ou téléphone ne sont pas acceptées.

DÉLAIS DE RÉPONSE

Pour les actifs

- ▶ Dès la sortie de la brochure pour les périodes bleue, jaune et blanche, les demandes seront traitées dans les meilleurs délais.
- ▶ **Période rouge :** maximum 1 mois après la date limite d'inscription.

Pour les retraités et extension famille

- ▶ Traitement des dossiers :
 - dossiers "Retraités" : à J-60
 - dossiers "Extension Famille" : à J-45.

Séjours Courte Durée toutes périodes

(uniquement sur Villages Vacances CSEC SG)

Selon les disponibilités, vous avez la possibilité de réserver des week-ends ou des séjours pour 1, 2 ou 3 nuits.

Les dossiers seront traités dès J - 30 de la date de départ et doivent nous parvenir au plus tard le jeudi midi précédant le week-end.

La tarification est à calculer comme ci-dessous :

1 nuit	25 % du tarif de la semaine
2 nuits	50 % du tarif de la semaine
3 nuits	75 % du tarif de la semaine
Au-delà	100 % du tarif de la semaine

PAIEMENT DES SÉJOURS

Attention le non-paiement d'un séjour ne vaut pas une annulation.

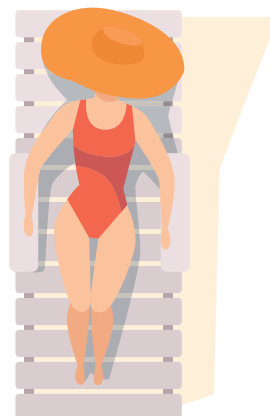
Règlement du séjour

Règlement par CB en ligne, par chèque à l'ordre du CSEC SG (encaissement 30 jours avant le départ), ou par chèques vacances en courrier recommandé avec AR, **au plus tard 30 jours avant la date de départ.**

Acceptation des chèques vacances CONNECT.



Aucun renseignement relatif aux refus ou acceptations ne sera donné par téléphone. Toute contestation doit être faite par écrit au Bureau du CSEC SG.



Pictogramme

INCLUS	Sans frais supplémentaire	Restaurant	Plage à proximité	Club enfants	Laverie	Animaux interdits
€	Payant	Bar	Terrain Omnisport	Lit bébé	Location de draps	Hébergement non-fumeur
P	Parking	Épicerie	Soirée animée	Chaise bébé	Forfait ménage	ZEN Fin des animations à 23h
	Wifi	Location de vélos	Salle de jeux	Baignoire bébé	Animaux	CLUB Animations
	PMR	Piscine	Aire de jeux pour enfants	Location TV		

Informations

RELATIVES AUX INSCRIPTIONS-MODIFICATIONS-ANNULATIONS ET CAS PARTICULIERS

Seuls les agents SG actifs (y compris alternants et apprentis) et leurs ayants droit directs fiscalement à charge accèdent prioritairement à nos sites de vacances. Après affectation des ayants droit, les demandes d'inscriptions des retraités puis des familles par extension seront traitées dans cet ordre sur les disponibilités restantes.

ATTENTION

Afin que vos dossiers soient traités rapidement, nous vous invitons à respecter ces règles :

- ▶ Si votre séjour se déroule sur 2 périodes tarifaires, merci de compléter sur votre compte en ligne 2 dossiers distincts (une inscription par période).
- ▶ Pour les moyennes et basses saisons, les dossiers doivent nous parvenir au plus tard le **jeudi midi** précédant le séjour.

MODIFICATIONS

2 modifications maximum. Au delà 50 € de frais de dossier par modification.

- ✓ Les ajouts ou suppressions de participants devront être notifiés au CSEC SG par écrit uniquement au plus tard le **jeudi midi** avant le début du séjour.
- ✓ Toutes les autres modifications (changement de lieu, type d'hébergement...) devront être notifiées au CSEC SG par mail uniquement et au plus tard **15 jours** avant le début du séjour.

En période rouge, toutes les inscriptions validées pour un module de 2 semaines ne pourront être modifiées sur leur durée (annulation 1 semaine) sauf cas exceptionnel dûment justifié et soumis à l'examen du Bureau du CSEC.



Toute personne non inscrite sur la fiche d'acceptation devra s'acquitter d'un montant forfaitaire de 200 € par semaine à régler directement sur le village.



ANNULATIONS

(sauf conditions spécifiques hôtellerie)

En cas d'annulation, le vacancier doit impérativement aviser le CSEC SG par mail ou par écrit (recommandé avec AR), la date de réception du courrier fera foi et conditionnera le montant des frais éventuels comme suit :

À plus de 30 jours	pas de frais
De 15 à 30 jours	50 %
De 14 à 7 jours	75 %
Moins de 7 jours	100 %

Attention le non paiement d'un séjour ne vaut pas une annulation.

Nos conditions d'annulation prises en charge par l'assureur du CSEC SG sont disponibles sur notre site www.csec-sg.net, rubrique **ASSURANCE**.

En cas d'annulation de votre séjour, le CSEC ne prend pas en charge les frais de transport et vous invite à souscrire des transports modifiables/échangeables ou annulables.

Vos éventuelles demandes de remboursement, sont à adresser avec les justificatifs, par écrit en recommandé avec accusé de réception ou par mail.

ANNULATIONS COURTS SÉJOURS

(sauf conditions spécifiques hôtellerie)

La procédure d'annulation est identique à celle notée ci-dessus, mais les frais sont les suivants :

À plus de 21 jours	pas de frais
De 21 à 4 jours	20 %
Moins de 4 jours	100 %

PARTICULARITÉS

Couple vivant maritalement

Le calcul des parts doit se faire comme pour les couples mariés (total des 2 revenus et nombre de parts fiscales réelles).

Exemples (garde exclusive) :

un couple + 2 enfants = 3 parts

un couple + 3 enfants = 4 parts

Joindre les 2 avis d'imposition 2023 sur les revenus 2022.

Personnes à mobilité réduite

Certains de nos sites sont accessibles aux personnes à mobilité réduite et des locations leurs sont réservées en priorité. Si vous, ou l'un de vos ayants droit, êtes dans cette situation, n'hésitez pas à nous le signaler au moment de l'inscription en joignant une copie de la carte d'invalidité, afin de vous attribuer, dans la mesure de nos possibilités, un hébergement adapté.

Pensions alimentaires versées pour enfants

(déjà déduite du RFR)

Établir une attestation sur l'honneur certifiant que celles-ci sont versées à l'attention d'un enfant (si non spécifié sur avis d'impôt).

Jeunes embauchés

Fournir l'avis d'imposition 2023 (sur les revenus de 2022) ainsi que celui du conjoint ou assimilé.

Pour ceux qui n'ont pas d'avis d'imposition, fournir le dernier bulletin de salaire (le calcul se fera sur le montant net x13 et déduction des 10 %). Pour le conjoint étudiant, fournir la copie de la carte d'étudiant 2023-2024.

Jeunes en alternance ou contrat d'apprentissage

Fournir les mêmes documents que pour les jeunes embauchés (le calcul se fera sur le montant net x 12 et déduction des 10 %).

Agents SG dans le même hébergement

(hors conjoint ou assimilé)

Fournir les avis d'imposition 2023 (sur les revenus de 2022) et le haut droit du bulletin de salaire de chaque salarié SG en mentionnant les numéros de matricule de chaque agent sur la fiche de réservation. La note historique sera appliquée aux deux agents SG. Le montant du séjour se calculera sur le quotient familial le plus élevé.

Agents retraités

Vos demandes de réservation seront traitées 60 jours avant le départ.

Cependant, en période rouge, les dossiers des agents retraités partant avec leurs enfants à charge fiscalement et scolarisés seront traités à l'identique des dossiers des agents actifs.

Extension aux enfants et familles

(hors présence de l'agent SG et/ou de son conjoint).

Selon les disponibilités restantes, vous avez la possibilité de réserver des séjours pour vos enfants (présence d'une personne majeure obligatoire), votre famille et vos amis. Les dossiers seront traités au plus tard à 45 jours de la date de départ et après traitement des demandes des agents et des retraités de la SG. La tarification appliquée sera, selon les types d'hébergement :

- ▶ Selon le quotient familial de l'agent SG si l'enfant majeur est fiscalement à sa charge (fournir l'avis d'imposition 2023 sur les revenus de 2022) ;
- ▶ Le tarif maximum dans les autres cas.

⚠ Suppléments invités

✓ Période rouge :

50 € supplémentaire par semaine applicable à toutes personnes majeures et extérieures au foyer fiscal.

✓ Autres périodes :

20 € supplémentaire par semaine applicable à toutes personnes majeures et extérieures au foyer fiscal.

Toute différence de déclaration entre Vacances Familles et Vacances Enfants donnera lieu à régularisation.

En l'absence de règlement, les inscriptions en cours et à venir seront suspendues. Les événements familiaux survenus en 2023 et 2024 ne peuvent être pris en compte fiscalement (naissance, divorce, séparation, majorité, etc.) sauf situation familiale ou financière particulièrement difficile (cf. lutte contre l'exclusion page 10).

Formalités

RESPONSABLE DU SITE

Chargé de l'accueil, il est responsable également de l'ordre et de la bonne tenue du site. Il vous fournit toutes les informations concernant la vie sur place, les adresses utiles et touristiques de la région. Il a en outre le devoir de sanctionner les manquements au règlement et si nécessaire, d'expulser leurs auteurs.

ARRIVÉES - DÉPARTS (voir lettre d'accord)

À son arrivée, chaque famille devra obligatoirement se présenter à l'accueil munie des pièces d'identité de tous les participants (carte d'identité ou livret de famille pour les enfants mineurs) et de la fiche d'acceptation du séjour. Sans ces documents, l'accès sur les lieux leur sera refusé sans donner lieu à remboursement.

Le CSEC SG décline toute responsabilité concernant les accidents survenus ou causés à des personnes non autorisées à séjourner sur nos sites et se réserve le droit d'intenter d'éventuelles poursuites.

- ▶ Toute arrivée décalée ou départ anticipé ne pourra en aucun cas donner lieu à une réduction du prix de la location. N'oubliez pas d'en informer au préalable le responsable du site.
- ▶ Un état des lieux en votre présence sera dressé le jour du départ, à défaut celui-ci sera réalisé sous l'autorité du responsable du site et le chèque de caution sera détruit ou retenu si nécessaire. À l'arrivée comme au départ un état des lieux doit être effectué.
- ▶ Un règlement intérieur complet vous sera remis avec l'acceptation de séjour ou au plus tard à votre arrivée. Prenez-en connaissance et respectez-le dans l'intérêt de tous.

TAXE DE SÉJOUR

Elle est exigible pour tous et payable sur place, en fonction de votre réservation (durée, âge et nombre de participants inscrits). Elle peut vous être facturée pour la durée totale du séjour pour chaque participant en cas de non-conformité avec votre acceptation (durée différente, non-présentation de personnes inscrites...). Une écotaxe peut vous être réclamée.

CAUTION

Une ou plusieurs caution(s) vous seront demandées lors de votre arrivée.

Dans le cas de dégradations constatées ou du logement laissé dans un état de propreté non-conforme, la ou les cautions correspondantes seront retenues.

ANIMAUX

Les animaux (1 ou 2 maxi) sont autorisés sur certains sites (voir pages descriptives des sites concernés) à condition d'être préalablement déclarés et impérativement tenus en laisse. La présentation du carnet de santé ou du carnet de vaccination à jour, peut vous être demandée.

Attention : les chiens sont acceptés en fonction de l'évolution de la législation en vigueur et du règlement de chaque site (se reporter au document vacancier). Les chiens de 1^{re} et 2^e catégorie sont strictement interdits.

IMPORTANT

Le CSEC SG se réserve le droit d'exclure de toutes ses activités, pour une période pouvant aller jusqu'à 5 ans les agents, leurs ayants droit et invités qui ne respecteraient pas les conditions et règlements établis.

- ▶ L'Agent est responsable des membres de sa famille et de ses invités ;
- ▶ Composition de la famille non conforme à la fiche de réservation, (séjour de personne non inscrite, absence non notifiée de l'agent et/ou du conjoint, etc.);
- ▶ Non-respect des installations mises à disposition ou tout autre mauvais comportement, logements restitués en mauvais état (dégradations, entretien, casse, etc.), animal non déclaré ou laissé en liberté dans l'enceinte du centre, déjections non ramassées, etc. ;
- ▶ Tapage nocturne, non-surveillance des enfants et adolescents ;
- ▶ Incivilités ;
- ▶ Refus du port du bracelet;
- ▶ Et toute autre infraction au règlement intérieur de chaque centre.



RAPPEL

Attention, pour le confort de chacun, les hébergements sont non-fumeurs.

Le port du bracelet est obligatoire sur les villages CSEC.

Politique de confidentialité – Loi RGPD du 20 juin 2018

Charte de confidentialité CSEC-SG

Les informations recueillies sur le formulaire sont enregistrées dans un fichier informatisé par le CSEC-SG. Ces données sont indispensables pour gérer votre réservation et pour communiquer avec vous. Ces données sont collectées avec votre consentement exprès, en cochant la case correspondante dans le formulaire de réservation.

Les données collectées seront communiquées aux seuls destinataires suivants : le service Vacances Familles du CSEC-SG, les prestataires Vacances du CSEC-SG, les services administratifs du CSEC-SG (Comptabilité et Gestion).

Les données sont conservées pendant une durée de 3 ans après la date d'inscription du salarié. Cette durée correspond au temps pris en compte pour calculer la note historique de chaque salarié partant en séjour avec le CSEC-SG. Cette durée peut être allongée à 5 ans pour tout arriéré de paiement avec le CSEC-SG. Vous pouvez accéder aux données vous concernant, les rectifier, demander leur effacement ou exercer votre droit à la limitation du traitement de vos données. Pour plus d'information sur vos droits vous pouvez consulter le site cnil.fr. Pour exercer ces droits ou pour toute question sur le traitement de vos données dans ce dispositif, vous pouvez contacter le CSEC-SG, situé au 32 Place Ronde – Espace 21 Bâtiment 2 – 92999 La Défense. (village@csec-sg.com).

Si vous estimez, après nous avoir contacté, que vos droits "Informatique et Libertés" ne sont pas respectés, vous pouvez adresser une réclamation à la CNIL. Si vous ne souhaitez pas adhérer à notre charte de confidentialité, vous devrez malheureusement arrêter d'utiliser nos services.

Tarifs

COEFFICIENTS TARIFAIRES

Ces coefficients vous permettent de calculer le prix de votre hébergement à la semaine

NB: un tarif minimum de 100 euros par semaine est applicable.

		COEFFICIENTS			
		Bleue	Jaune	Blanche	Rouge
TYPES D'HÉBERGEMENTS	A	0,00467 (tarif maxi 120 €)	0,0069 (tarif maxi 166 €)	0,00934 (tarif maxi 212 €)	0,01187 (tarif maxi 423 €)
	B	0,0069 (tarif maxi 166 €)	0,00934 (tarif maxi 212 €)	0,0116 (tarif maxi 269 €)	0,01662 (tarif maxi 561 €)
	C	0,00934 (tarif maxi 212 €)	0,01116 (tarif maxi 269 €)	0,01637 (tarif maxi 337 €)	0,02141 (tarif maxi 708 €)
	S	0,01048 (tarif maxi 240 €)	0,01268 (tarif maxi 280 €)	0,01875 (tarif maxi 359 €)	0,02333 (tarif maxi 754 €)
	D	0,0116 (tarif maxi 269 €)	0,01390 (tarif maxi 292 €)	0,02115 (tarif maxi 382 €)	0,02613 (tarif maxi 800 €)

CALCULEZ LE PRIX DE VOTRE SÉJOUR

Le calcul du montant de votre séjour se fait à partir de votre avis d'imposition 2023 sur les revenus 2022

MÉTHODE DE CALCUL

$$1 \quad \frac{\text{Revenu Fiscal de Référence}^* \text{ (Pension alimentaire déjà déduite)}}{\text{Nombre de parts fiscales}^{**}} = \text{Quotient Familial (QF)}$$

$$2 \quad \text{QF} \times \text{Coefficient tarifaire} = \text{Prix par semaine (sans les centimes)}$$



* Prise en compte du revenu fiscal de référence (RFR), et non plus du revenu brut global, en ne tenant pas compte des capitaux débiteurs et déficits fonciers. Dans ce cas le RFR sera recalculé sans ces éléments de déduction fiscale.

En cas de pensions alimentaires, établir une attestation sur l'honneur certifiant que celles-ci sont versées à l'attention d'un enfant si cela n'apparaît pas sur votre avis d'imposition.

** Un minimum de 1,5 parts est attribué pour les personnes seules et 2 parts pour les personnes seules handicapées.

LUTTE CONTRE L'EXCLUSION

En cas de difficultés contacter votre CSE local ou votre assistante sociale afin d'établir un dossier d'aide sociale, disponible sur notre site www.csec-sg.net

DESTINATIONS	DATES D'OUVERTURE ET PÉRIODES TARIFAIRES			
Le Croisic	30/03 au 04/05			
Léon		06/04 au 04/05	04/05 au 06/07	06/07 au 31/08
Saint-Georges-de-Didonne				
Olmeto Plage				31/08 au 21/09
Les Orres	09/03 au 06/04		15/06 au 06/07	06/07 au 31/08

DESTINATIONS	DATES D'OUVERTURE ET PÉRIODES TARIFAIRES	
Albarella	15/06 au 06/07	<p style="text-align: center;">4 modules imposés</p> <p style="text-align: center;">Module ① 06/07 au 20/07</p> <p style="text-align: center;">•</p> <p style="text-align: center;">Module ② 20/07 au 03/08</p> <p style="text-align: center;">•</p> <p style="text-align: center;">Module ③ du 03/08 au 17/08</p> <p style="text-align: center;">•</p> <p style="text-align: center;">Module ④ du 17/08 au 31/08</p>
Ammerschwih		
Nouveau Angers		
Argeles (4 centres)		
Baie du Mont Saint Michel		
Beaulieu/Dordogne		
Bidart		
Biscarrosse		
Blonville sur Mer		
Bussang		
Cap d'Agde		
Cendras		
Chambon-sur-Lac		
Concarneau		
Deauville		
Empuriabrava - Espagne		
Estartit Brasil - Espagne	06/04 au 06/07	
Nouveau Etretat		
Evian		
Gassin		
Nouveau Greoux les Bains		
Île-de-Ré Antioche / Le Suroit		
La Colle sur Loup		
La Londe les Maures le Pansard	06/04 au 04/05	
Nouveau Le Grau du Roi		
L'Isle sur la Sorgue		
Loctudy		
Loudenvielle		
Mandelieu		
Montbrun		
Narbonne		
Perros Guirec		
Poggio Mezzana	15/06 au 06/07	
Puget sur Argens		
Saint Aygulf		
Saint Georges d'Oléron		
Saint Gilles Croix de Vie		
Saint Hilaire de Riez		
Saint-Jean-de-Luz		
Saint-Raphaël		
Saint-Valéry sur Somme		
Nouveau Sanguinet		
Six Fours les Plages		
La Seyne sur Mer		
Solliès Toucas		
Nouveau Soulac sur Mer		
Nouveau Strasbourg		
Urrugne		
Nouveau Vilanova		
Villeneuve Loubet		
Volonne		
Le Lavandou		19/10 au 02/11

DATE LIMITE D'INSCRIPTION LE 4 FÉVRIER 2024

Afin que les dossiers soient complets et saisis pour cette période à forte demande et faciliter le traitement informatique des priorités, nous vous demandons de respecter les points suivants :

● TAILLE DE L'HÉBERGEMENT

La capacité de l'hébergement attribué se fait en fonction de la composition de la famille fiscale.

Pour chaque site, vous devez choisir la taille du logement la plus adaptée au nombre de personnes composant votre foyer.

PERSONNES POUVANT PARTICIPER AU SÉJOUR	DOCUMENT À FOURNIR
Conjoints mariés, pacsés ou en concubinage	Avis d'imposition 2023 de chacun (sur les revenus de 2022)
Enfants de famille recomposée	Copie du livret de famille
Conjoint étudiant ou apprenti	Carte d'étudiant de l'année en cours.
Conjoint non remarié d'un agent SG décédé avec enfants à charge fiscalement	Document officiel où figure le matricule de l'agent et l'avis d'imposition 2023 (sur les revenus de 2022)

● PRIORITÉ AUX QUINZAINES POUR LES MODULES SUIVANTS

Possibilité d'inscription en semaine unique (mais non prioritaire).

✓ Module ① du 06 au 20 juillet

✓ Module ② du 20 juillet au 03 août

✓ Module ③ du 03 au 17 août

✓ Module ④ du 17 au 31 août



Les demandes de semaines supplémentaires seront traitées ultérieurement et la durée maximale de réservation ne pourra pas excéder 3 semaines par famille ou agent SG

Nos destinations





Le Croisic



La Côte Sauvage sous vos yeux !

Avec son port de pêche breton typique et ancien fief corsaire, le Croisic est labellisé Petite Cité de Caractère. Le camping est situé à proximité de la cité médiévale de Guérande, au bord de l'Océan Atlantique, et face à la côte sauvage.



HÉBERGEMENTS				
COTTAGES				
Type	Qté	Personnes	PMR	Descriptif
B	1	3		Cottage PMR 3 pers. : 1 chambre avec 1 lit double, 1 banquette lit 1 personne dans le salon.
B	6	4	-	1 chambre avec 1 lit double, 1 chambre avec 2 lits superposés.
S	10	8	-	Cottage grand confort totalement rénové 8 pers. : 1 chambre avec 1 lit double, 1 chambre avec 2 lits simples, 2 chambres avec lits superposés.



MOBIL-HOMES				
Ouverture des Mobil-homes du 06/04 au 02/11				
Type	Qté	Personnes	PMR	Descriptif
C	56	6	-	Mobil-home panoramique "BAHIA TRIO" 6 pers. 3 chambres avec terrasse couverte: 1 chambre avec 1 lit double, 2 chambres avec 2 lits simples.

Possibilité de rajouter une toile de tente (canadienne ou igloo) de 2 places maximum sur l'emplacement mobil home et cottage à titre gratuit, sans dépasser le nombre de participants inscrits en fonction de la capacité de l'hébergement.

Contacter le village afin de vous assurer de la faisabilité.



Deux animaux par hébergement, obligatoirement tenus en laisse. Animaux de 1^{re} et 2^e catégorie interdits.



CODE 2404

**Du 30 mars
au 02 novembre 2024**

Calendrier et coefficients tarifaires en
page 08 et 09

▶ **du 30/03 au 04/05/2024**

▷ **du 04/05 au 06/07/2024**

▶ **du 06/07 au 31/08/2024**

▶ **du 31/08 au 21/09/2024**

▶ **du 21/09 au 02/11/2024**

ACCÈS

En train : Gare - Croisic (3 km)

En avion : Aéroport - Nantes Atlantique (88 km)

LOISIRS

En toutes saisons

- Mini-golf.
- Ping-pong.
- Aire de jeux enfants.
- Bibliothèque et jeux de société.
- Salle TV.
- Location de vélos.
- Terrain omnisports, terrain de tennis (d'avril à novembre).

En haute saison

- Club enfants.
- Animations enfants-ados et adultes animations de soirées.

SERVICES

INCLUS :

- Parking.
- Barbecues collectifs.

EN SUPPLÉMENT :

- Location de draps.
- Laverie.
- Wifi.

Les + :

Face à la côte
sauvage



Adresse :

Camping de la Côte Sauvage
46 Avenue de la
Pierre Longue
44490 Le Croisic

Téléphone :

02 40 23 03 64

Mail :

cce.lecroisic@free.fr

Tarif emplacements Camping et
Caravane au Croisic non soumis aux
périodes tarifaires :

Tarif unique par semaine = 80 €,
(Maximum 6 personnes par
emplacement).

Camping-cars : 20 € la nuitée.





Léon



Les Landes et ses grandes pistes cyclables...

Au cœur des Villages sous les pins, les Platanes est un espace chaleureux et pittoresque niché dans la forêt landaise proche de l'océan et de ses plages de sable fin. L'endroit idéal pour passer vos vacances en famille, entre lac et océan, au cœur de la plus grande et plus belle forêt d'Europe.



HÉBERGEMENTS				
BUNGALOW				
Type	Qté	Personnes	PMR	Descriptif
A	3	2	-	1 chambre avec 1 lit double.
B	49	4	-	1 chambre avec 1 lit double, 1 chambre avec 2 lits simples.
B	1	4		1 chambre avec 1 lit double, 1 chambre avec 2 lits simples.
C	16	6	-	2 chambres : 2 chambres avec 2 lits simples, 1 salon avec canapé-lit, 2 personnes.
S	6	6	-	3 chambres : 1 chambre avec 1 lit double et 2 chambres avec 2 lits simples.
S	1	8	-	1 chambre avec 1 lit double, 3 chambres avec 2 lits simples.



Deux animaux par hébergement, obligatoirement tenus en laisse.
Animaux de 1^{re} et 2^e catégorie interdits.



CODE 2401

**Du 06 avril
au 02 novembre 2024**

Calendrier et coefficients tarifaires en
page 08 et 09

 **du 06/04 au 04/05/2024**

 **du 04/05 au 06/07/2024**

 **du 06/07 au 31/08/2024**

 **du 31/08 au 21/09/2024**

 **du 21/09 au 02/11/2024**

ACCÈS

En train : Gare - Dax (32 km)

En avion : Aéroport - Biarritz (79 km)

LOISIRS

En toutes saisons

- Mini-golf.
- Ping-pong.
- Terrain omnisports.
- Aire de jeux enfants.
- Boulodrome.
- Terrain de tennis.
- Salle TV.

En haute saison

- Animations enfants et adultes (payants), animations de soirées.
- 2 piscines extérieures avec toboggan et pataugeoire et 1 piscine couverte chauffée ouverte en haute saison.

SERVICES

INCLUS :

- Prêt de fer à repasser.
- Prêt de lit, baignoire et chaise bébé.
- Bibliothèque.
- Wifi.

EN SUPPLÉMENT :

- Laverie.
- Bar / restaurant.
- Location de vélo.
- Location de draps.

Les + :

Plage à 5 km du
village

Lac aménagée
de Léon



Adresse :

Les Villages sous les Pins
«Les Platanes» 2747
Avenue de l'océan
40550 Léon

Téléphone :

05 58 48 51 46

Mail :

csec.leon@csec-sg.com



En bord de mer et accès direct à la plage...

La Corse, l'île de beauté, avec ses côtes découpées sur la Méditerranée, baignées de soleil, la nature sauvage avec ses gorges, ses forêts, ses sommets montagneux, ses plages, ses villages pittoresques... Le village de vacances de Scodi Neri, situé à 75 km d'Ajaccio et 12 km de Propriano, en bordure de mer avec un accès direct à la plage vous permettra de découvrir cette île.



HÉBERGEMENTS

APPARTEMENTS

Type	Qté		PMR	Descriptif
A	3	2	-	STUDIO : 1 salon avec lit double.
A	4	2	-	STUDIO : +1 (-3 ans) - 1 salon avec lit double.
B	35	4	-	1 chambre avec 1 lit double, 1 chambre avec 2 lits simples.
B	12	5	-	1 chambre avec 1 lit double, 1 chambre avec 1 lit mezzanine double et 1 lit simple.
C	2	6	-	2 chambres avec 1 lit double, 1 salon avec 2 lits simples
C	5	7	-	2 chambres avec 1 lit double, 1 canapé-lit 2 pers., 1 mezzanine avec 1 lit simple.
C	1	8	-	2 chambres avec 1 lit double, 1 canapé-lit 2 pers., 1 mezzanine avec 2 lits simples.
A	2	2		STUDIO PMR : 1 salon avec lit double.
B	1	4		Appartement PMR : 1 chambre avec 1 lit double, 1 chambre avec 2 lits simples.



CHALET

Ouverture des chalets du 25/05 au 05/10

Type	Qté		PMR	Descriptif
A	36	4	-	1 chambre avec 1 lit double, 1 chambre avec 2 lits superposés (sans sanitaire).





CODE 2405

Du 06 avril
au 02 novembre 2024

Calendrier et coefficients tarifaires en
page 08 et 09

▶ du 06/04 au 04/05/2024

▷ du 04/05 au 06/07/2024

▶ du 06/07 au 31/08/2024

▷ du 31/08 au 21/09/2024

▶ du 21/09 au 02/11/2024

ACCÈS

En bateau : Port Toulon / Nice / Marseille)

En avion : Aéroport - Ajaccio / Bastia (64km)

LOISIRS

En toutes saisons

- Salle TV.
- Mini-golf.
- Terrain de badminton.

En haute saison

- Animations enfants (juillet/août).
- Animations adultes (mai à fin septembre).

SERVICES

INCLUS :

- Prêt de fer à repasser.
- Prêt lit bébé (à réserver à J-15).

EN SUPPLÉMENT :

- Laverie.
- Location de draps.
- Forfait ménage.
- Borne Wifi.

Les + :

Site d'exception
les pieds dans l'eau

▲ Véhicule conseillé



Adresse :

Villages de Vacances
Scodi Neri
Chemin départemental n°157
20113 Olmeto Plage

Téléphone :

04 95 74 04 97

Mail :

info.scodineri@orange.fr



St Georges de Didonne



Des Vacances en bord de mer...

Idéalement situé en façade atlantique, au sud-ouest de la Charente-Maritime, proche de Royan et à 1km de l'océan, le village «La Côte de Beauté» permet à chaque membre de la famille de passer de belles vacances.



HÉBERGEMENTS				
CHALETs				
Type	Qté	Personnes	PMR	Descriptif
B	1	3		1 chambre avec 1 lit double, 1 banquette clic-clac.
B	13	4	-	1 chambre avec 1 lit double, 1 chambre avec 2 lits superposés.
B	5	5	-	+ 1 enfant de moins de 3 ans. Chalet Famille : 1 chambre avec lit double, 1 chambre avec 3 lits simples.
B	4	5	-	+ 1 enfant de moins de 3 ans. 1 chambre avec lit double, 1 chambre avec lit double et 1 lit simple en mezzanine.

MOBIL-HOMES				
Type	Qté	Personnes	PMR	Descriptif
B	21	6	-	1 chambre avec 1 lit double, 1 chambre avec 2 lits simples, 1 canapé convertible en (couchage d'appoint) 2 personnes dans le salon.



Deux animaux par hébergement, obligatoirement tenus en laisse.
Animaux de 1^{re} et 2^e catégorie interdits.



CODE 2403

**Du 06 avril
au 02 novembre 2024**

Calendrier et coefficients tarifaires en
page 08 et 09

▶ **du 06/04 au 04/05/2024**

▷ **du 04/05 au 06/07/2024**

▶ **du 06/07 au 31/08/2024**

▶ **du 31/08 au 21/09/2024**

▶ **du 21/09 au 02/11/2024**

ACCÈS

En train : Gare - La Rochelle (77 km) ; Gare de Royan (3 km)

En avion : Aéroport - Rochelle Laleu (81 km) ; Bordeaux (137 km)

LOISIRS

En toutes saisons

- Ping-pong.
- TV dans la salle polyvalente.
- City park.
- Pétanque.
- Baby-foot.
- Aire de jeux enfants.
- Bibliothèque et jeux de société.

En haute saison

- Piscine chauffée non surveillée, surveillée (dates d'ouverture en fonction de la météo). Fermée un jour par semaine.
- Les -12 ans doivent obligatoirement être accompagnés d'un de leurs parents.

SERVICES

INCLUS :

- Prêt de lit, chaise et baignoire bébé.
- Barbecues collectifs.

EN SUPPLÉMENT :

- Forfait ménage.
- Laverie.
- Location linge de toilette.
- Location de draps.
- Location de vélos.
- Wifi.

Les + :

Village piéton.

Plage située à
16 min à pied



Adresse :

Villages de Vacances
« La Côte de Beauté »
125 Avenue du Lieutenant
Colonel Tourtet
17110 St Georges de Didonne

Téléphone :

05 46 06 07 47

Mail :

csec.stgeorges@csec-sg.com



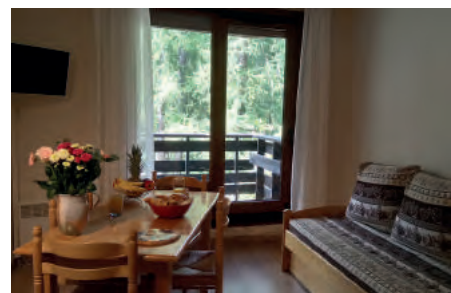


Les Orres



Se ressourcer en plein été...

Située entre le Parc National des Écrins d'un côté et le massif du Parpaillon de l'autre, à 1 650 m d'altitude, la station des Orres domine la vallée de la Durance et le lac de Serre-Ponçon. Vous serez accueillis dans une résidence chalet grand confort située au pied des pistes, entourée d'une forêt de mélèzes.



HÉBERGEMENTS				
APPARTEMENTS				
Type	Qté	Personnes	PMR	Descriptif
A	1	2		Séjour avec 1 canapé 2 places.
B	25	4		Séjour avec 1 canapé-lit 2 places, 1 coin montagne avec 2 lits superposés.
C	12	6	-	Séjour avec 1 canapé-lit, 1 chambre avec 1 lit double, 1 coin montagne avec 2 lits superposés.
TV dans tous les hébergements.				





CODE 2402

Du 09 mars
au 31 août 2024

Calendrier et coefficients tarifaires en
page 08 et 09

▶ du 09/03 au 06/04/2024

▶ du 15/06 au 06/07/2024

▶ du 06/07 au 31/08/2024

ACCÈS

En train : Gare - Embrun (15 km).

Possibilité de prendre un car ou un taxi pour se rendre à la station.

LOISIRS

En toutes saisons

- Animations, soirées à thème.

En haute saison / à la station

- Piscine municipale payante de plein air chauffée avec pataugeoire (ouverte de juin à fin août).
- Patinoire (payante).

SERVICES

INCLUS :

- Prêt de lit bébé.
- Prêt de fer à repasser.
- Wifi.

EN SUPPLÉMENT :

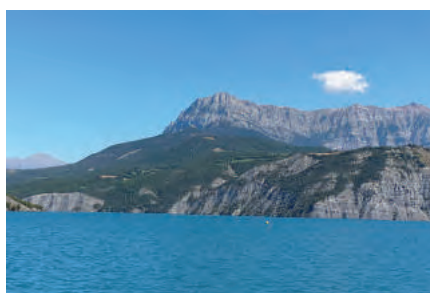
- Laverie.
- Location de draps.

Les + :

WIFI Gratuit

TV dans les
hébergements

⚠ Véhicule conseillé



Adresse :

2 Impasse de Côte ronde,
Chalet des Orres,
Route de Bois Méan
05200 Les Orres

Téléphone :

04 92 44 08 38

Mail :

cce.lesorres@free.fr





Baie du Mont St Michel



Adresse : Camping Huttopia Baie du Mont St Michel - Le Mottay 35120 Baguer-Pican
Téléphone : 02 99 48 09 55 / **Mail :** mont-saint-michel@huttopia.com

CODE 2460

Du 06 juillet au
31 août 2024

Entre Bretagne et Normandie.

Le camping Huttopia Baie du Mont St Michel vous accueille en pleine nature et au bord de l'étang. Proche de Saint Malo et du Mont St Michel, visites culturelles, piscine, balades et activités familiales sont au programme pour les vacances.

Calendrier et coefficients tarifaires en page 08 et 09

▶ du 06/07 au 31/08/2024

ACCÈS

En train : Gare - Dol de Bretagne

En avion : Aéroport - Dinard et Rennes

Hors dates du catalogue :
 10% de remise vacances d'été et Ascension et 15 à 25% sur les autres périodes (hors période contractuelle) code HUTA04199
 Contacter la centrale de réservation au 04 37 64 22 35 ou réserver sur www.huttopia.com

LOISIRS

- 2 piscines dont une couverte et chauffée.
- Aire de jeux pour les enfants.
- Pataugeoire pour les enfants.
- Animations enfants, activités en famille et soirées.
- Baby-foot, billard, pétanque.
- Centre de vie.
- Tennis, ping-pong.



SERVICES

- EN SUPPLÉMENT :**
- Location de vélo / barbecue / draps.
 - Dépôt de pain / épicerie.
 - Location de kit bébé.
 - Formule petit déjeuner.
 - Restaurant. Bar.



HÉBERGEMENTS MOBIL HOMES

Type	Qté	Personnes	Descriptif
S	10	5	1 chambre avec un lit double, 1 chambre avec un lit double superposé d'un lit simple. Coin cuisine équipé, salle d'eau avec lavabo, cabine de douche et WC. Grande terrasse de 15 m² avec salon de jardin.
Logement PMR sur demande.			



Un seul animal par hébergement, obligatoirement tenu en laisse.
 Animaux de 1^{re} et 2^e catégorie interdits.



Les + :
 A 30 min du
 Mont Saint Michel
 Plage à 10 min

▲ Véhicule conseillé



Blonville sur Mer



Adresse : Rés Goélia le Victoria - Rue Marcelle Haricot - 14910 Blonville sur Mer.
Téléphone : 02 31 89 37 75 / **Mail :** info.blonville@goelia.com

CODE 2410

Du 06 juillet au
31 août 2024

Station balnéaire conviviale et familiale.

Riche de sa grande plage de sable fin de 3km, de sa campagne abritant une grande biodiversité et de son patrimoine architectural typique, Blonville-sur-Mer saura vous charmer. A la fois tranquille, calme et animée, vous bénéficierez des avantages d'une station balnéaire à proximité de destinations prisées et emblématiques telles que Deauville et Trouville à moins de 5 km.

Calendrier et coefficients tarifaires en page 08 et 09

du 06/07 au 31/08/2024

ACCÈS

En train : Gare - Deauville

En avion : Aéroport - St Gatien - Deauville

Hors dates du catalogue :

-15 % de remise sur le tarif public.
 Réservation directe auprès du prestataire.
 code : SG92 - MDP : 92972

LOISIRS

- Piscine extérieure chauffée et ludique pour enfants, piscine intérieure.
- Aire de jeux.
- Terrain de Pétanque.
- Terrain de Tennis.
- Prêt de jeux de société.
- Salle de fitness.
- Espace bien être (payant).

SERVICES

INCLUS :

- Draps.
- Prêt de lit, chaise et baignoire bébé (sur demande).
- Wifi dans le logement (3 appareils).

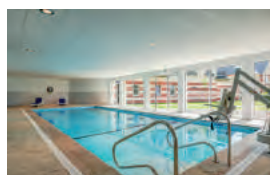
EN SUPPLÉMENT :

- Location linge de toilette.
- Location de kit bébé.
- Location de vélos.
- Forfait ménage.
- Dépôt de pain.



HÉBERGEMENTS APPARTEMENTS / MAISONS			
Type	Qté	Personnes	Descriptif
C	10	4	1 chambre avec 1 lit double, 1 séjour avec 1 canapé-lit double, coin cuisine équipée salle de bain avec WC le plus souvent séparés. Appartement avec balcon.
S	10	6	Au rez-de-chaussée : séjour avec canapé-lit double, WC séparés. A l'étage, chambre avec 1 lit double, 1 chambre avec 2 lits simples, salle d'eau avec WC. Maisonnette en duplex.

Draps et TV inclus. PMR sur demande



Les + :
 Petit déjeuner continental (en option)

Un seul animal par hébergement, obligatoirement tenu en laisse.
 Animaux de 1^{re} et 2^e catégorie interdits.



Deauville



Adresse : Avenue de la Vallée de Deauville - 14800 Deauville / Saint Arnout
Téléphone : 02 31 88 58 17 / **Mail :** contact@campingdeauville.com

Le chic Normand.

Le Camping 5 * La Vallée de Deauville saura vous charmer avec son lac et son espace aquatique extérieur. Le point de départ idéal pour visiter le Calvados et la Normandie : les célèbres stations balnéaires, Deauville, Trouville, Honfleur, les plages du débarquement, le Mont Saint-Michel...

ACCÈS

En train : Gare - Deauville

En avion : Aéroport - St Gatien - Deauville

LOISIRS

- Espace aquatique intérieur et extérieur, toboggans.
- Nouvelle salle de Sport Fitness.
- Structure gonflable, 2 aires de jeux.
- Tables de ping-pong.
- Terrain de pétanque.
- Terrain multisports.
- Salle de jeu : baby-foot, flippers, jeux d'arcades, billard.
- Étang de pêche.
- Organisation de tournois sportifs.
- Soirées.
- Fitness plein air, parcours santé.

SERVICES

EN SUPPLÉMENT :

- Wifi.
- Location kit bébé.
- Location de vélo sur réservation.
- Location de draps et kit serviette.
- Dépôt de pain.
- Petite épicerie.
- Bar/restaurant/pizzeria.

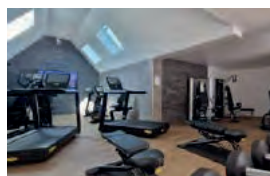
HÉBERGEMENTS MOBIL HOMES

Type	Qté	Personnes	Descriptif
S	10	4/5	1 chambre avec 1 lit double, 1 chambre avec 2 lits simples. Coin salon / séjour avec canapé convertible (uniquement pour un enfant de -12 ans), coin cuisine équipée, salle de bain, WC séparés. Parcelle avec barbecue individuel.

TV incluse. Logement PMR sur demande.



Animaux acceptés, obligatoirement tenus en laisse.
 Animaux de 1^{re} et 2^e catégorie non acceptés.



CODE 2425

Du 06 juillet au
31 août 2024

Calendrier et coefficients tarifaires en
page 08 et 09

du 06/07 au 31/08/2024

Hors dates du catalogue :
-15 % (hors vacances scolaires
et WE fériés)



Les + :

Espace aquatique
extérieur et
piscine couverte



Étretat



Adresse : Camping l'Aiguille Creuse, 24 résidence de l'Aiguille Creuse 76790 Les Loges
Téléphone : 02 35 29 52 12 / **Mail :** camping@aiguillecreuse.com

CODE 2415

Du 06 juillet au
31 août 2024

Évadez-vous près d'Étretat, en Normandie.

Idéalement situé à proximité de la mer, près des falaises d'Étretat, ce cadre naturel et préservé vous invite à vivre des vacances reposantes au bord de la Manche.

Calendrier et coefficients tarifaires en page 08 et 09

▶ du 06/07 au 31/08/2024

ACCÈS

En train : Gare - Étretat

En avion : Aéroport - St Gatien - Deauville

Hors dates du catalogue :
-10 % de remise sur le tarif public.
(frais de dossier offerts).

LOISIRS

- Piscine couverte et chauffée, espace aquatique.
- Clubs enfants (de 6 à 12 ans) en juillet et août.
- Animation soirées en haute saison.
- Aires de jeux pour les enfants.

SERVICES

EN SUPPLÉMENT :

- Location draps.
- Location linge de toilette
- Location lit/chaise/baignoire bébé.
- Location de vélos.
- Forfait ménage.
- Dépôt de pains / Epicerie..
- Bar / Snack..



HÉBERGEMENTS MOBIL HOMES

Type	Qté	Personnes	Descriptif
C	4	4	2 chambres avec 1 lit double. Séjour, coin cuisine équipé. Salle d'eau avec douche et WC séparés et terrasse en bois.
S	4	6	2 chambres avec 1 lit double et 1 chambre avec 2 lits simples. Séjour coin cuisine équipé. Salle d'eau avec douche et WC séparés et terrasse en bois.

TV incluse. Logement PMR sur demande.



Les + :
Camping calme.





Perros Guirec



Adresse : Camping Sandaya le Ranolien - Bd du Sémaphore Ploumanac'h - 22700 Perros-Guirec
Téléphone : 02 96 91 65 65 / **Mail :** ranolien@sandaya.fr

CODE 2431

Du 06 juillet au
31 août 2024

Découvrez la côte de Granit Rose.

Le camping 5* Sandaya Le Ranolien, en Bretagne, au cœur du site naturel protégé de la côte de granit rose à Perros Guirec, face à la réserve naturelle des 7 îles.

Calendrier et coefficients tarifaires en page 08 et 09

du 06/07 au 31/08/2024

ACCÈS

En train : Gare - Lannion

En avion : Aéroport - Brest

Hors dates du catalogue :
20% de réduction hors saison et 10% en juillet-août
Réservation au 04 11 32 90 00
code : SSGE92

LOISIRS

- Piscines intérieures et extérieures (bassins chauffés), toboggan.
- Aires de jeux pour enfants.
- Terrains multisports.
- Club enfants (5/12 ans), rendez-vous ados, animations sportives et soirées.

- Pétanque.
- Bibliothèque, prêt de jeux de société, salle de sport, mini cinéma.

Avec participation

- Plongée, kayak, centre de bien-être (SPA, Hammam)...



SERVICES

EN SUPPLÉMENT :

- Location de draps et de linge de toilette.
- Location kit bébé.
- Location de barbecue à la supérette.
- Wifi.
- Supérette, dépôt de pain, boutique souvenirs.
- Crêperie/Restaurant/ Snack.
- Forfait ménage.



HÉBERGEMENTS COTTAGES

Type	Qté	Personnes	Descriptif
S	21	4	1 chambre avec lit double, 1 chambre avec 2 lits, séjour, coin cuisine équipé, salle de bains et WC.
D	9	6	1 chambre avec lit double, 2 chambres avec 2 lits simples, séjour, coin cuisine équipé, salle de bains et WC.

Logement PMR sur demande.



Les + :
Accès direct à la mer
Plage à 5 min en voiture

Un seul animal par hébergement, obligatoirement tenu en laisse.
Animaux de 1^{re} et 2^e catégorie interdits.



St Valery sur Somme



Adresse : Camping Le Walric - 345 Route d'Eu - 80230 Saint-Valery-sur-Somme
Téléphone : 03 22 26 81 97 / **Mail :** info@campinglewalric.com

CODE 2478

Du 06 juillet au
31 août 2024

Cité médiévale de la baie de Somme.

Le Camping 4* le Walric vous invite à découvrir l'une des plus belles baies du monde. Vous apprécierez de vous ressourcer en pleine nature à seulement 1 km du centre-ville de St-Valery-sur-Somme, charmante station balnéaire et cité médiévale de renom au cœur de la Baie de Somme.

Calendrier et coefficients tarifaires en page 08 et 09

▶ du 06/07 au 31/08/2024

Hors dates du catalogue :
10% de réduction tout au long de l'année.

ACCÈS

En train : Gare - Noyelles sur mer

En avion : Aéroport - Touquet

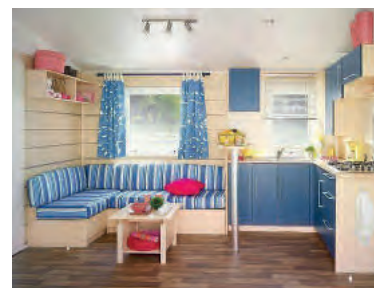
LOISIRS

- Piscine couverte et chauffée, bain à remous, pataugeoire, solarium.
- Aire de fitness, terrain de volley, court de tennis, tables de ping-pong, terrain de pétanque.
- Billard, baby-foot et flipper.
- Aires de jeux pour enfants, structures gonflables.
- Club enfants.
- Animations quotidiennes.

SERVICES

EN SUPPLÉMENT :

- Location de draps.
- Location lit bébé et chaise haute.
- Location de vélo.
- Wifi.
- Bar-snack, dépôt de pain, épicerie, commerçants.
- Forfait ménage.



HÉBERGEMENTS MOBIL HOMES

Type	Qté	Personnes	Descriptif
S	10	6	1 chambre avec 1 lit double, 2 chambres avec 2 lits simples. Séjour, coin cuisine équipé, salle de douche, WC séparés. Terrasse avec salon de jardin, parasol et barbecue.

TV incluse. Logement PMR sur demande.



Les + :
Piscine chauffée





Bidart



Adresse : Camping APV Harrobia- 383 Rue Maurice Pierre - 64210 Bidart
Téléphone : 05 59 26 54 71 / **Mail :** contacts@camping-apv.com

Entre terre et mer.

Camping 3 étoiles situé à quelques pas de la mer, sur la côte Basque, dans le département des Pyrénées Atlantiques, sur la commune de Bidart. Nous vous accueillons pour un séjour en camping en bord d'Océan Atlantique dans un environnement propice aux vacances, avec cette année des équipements d'accueil et un espace aquatique tout neufs : piscine plein air/couverte, pataugeoire, aire de jeux pour les enfants....

ACCÈS

En train : Gare - Biarritz

En avion : Aéroport - Biarritz

LOISIRS

- Piscine couverte non surveillée.
- Pataugeoire.
- Aires de jeux pour les enfants.
- Terrain multisports.
- Clubs enfants (de 5 à 12 ans – juillet / août).
- Soirées à thèmes.
- Pétanque.
- Ping-pong.
- Salle de jeux.

SERVICES

EN SUPPLÉMENT :

- Location draps.
- Location linge de toilette.
- Location lit et chaise bébé.
- Location vélos sur Biarritz.
- Forfait ménage.
- Laverie.
- Wifi.
- Dépôt de pain.
- Restaurant, bar, snack.

HÉBERGEMENTS MOBIL-HOMES

Type	Qté	Personnes	Descriptif
S	10	4/5	1 chambre avec 1 lit double, 1 chambre avec 2 lits simples. Salon avec 1 banquette lit dans le séjour, coin cuisine équipée. Autorisé 5 personnes mais pour plus de confort conseillé 4 personnes
TV incluse			



Deux animaux maximum par hébergement, obligatoirement tenus en laisse. Animaux de 1^{re} et 2^e catégorie interdits.



CODE 2437

Du 06 juillet au 31 août 2024

Calendrier et coefficients tarifaires en page 08 et 09

du 06/07 au 31/08/2024

Hors dates du catalogue.

100 € de remise par semaine et gratuité des frais de dossier pour souscription en direct.



Les + :

Plage à 400 m



Biscarrosse



Adresse : Camping Le Vivier - 681 rue du Tit - 40600 Biscarrosse-Plage
Téléphone : 02 53 81 70 01 / **Mail :** reservation@ms-vacances.com

Entre océan, lacs et pinèdes...

Situé à proximité de la station balnéaire Biscarrosse Plage, le camping Le Vivier est un site paradisiaque idéal pour renouer avec la nature et profiter pleinement des bienfaits de l'Océan.

ACCÈS

En train : Gare - Arcachon

En avion : Aéroport - Bordeaux/Mérignac

LOISIRS

- Piscine extérieure chauffée, pataugeoire, espace bien-être (payant).
- Club enfants et ados, animations pour tous, soirées.
- Salle de jeux, bibliothèque.
- Aires de jeux, structures gonflables.
- Terrains multisports, de tennis, de pétanque, de volley, de beach volley, tables de ping-pong.

SERVICES

INCLUS :

- TV dans le logement.
- Prêt de raquettes de ping-pong.

EN SUPPLÉMENT :

- Bar / Dépôt de pain.
- Wifi.
- Kit bébé.
- Forfait ménage.
- Location de draps.

HÉBERGEMENTS MOBIL-HOMES

Type	Qté	Personnes	Descriptif
S	20	4	1 chambre avec 1 lit double et 1 chambre avec 2 lits simples. Séjour, coin cuisine équipé, lave-vaisselle. Salle d'eau avec douche, lavabo et WC. Terrasse semi-couverte avec salon de jardin et transats.
D	5	6	1 chambre avec 1 lit double, 2 chambres avec 2 lits simples. Séjour, coin cuisine équipé, lave-vaisselle. Salle d'eau avec douche, lavabo et WC séparés. Terrasse semi-couverte avec salon de jardin et transats.

TV incluse. Climatisation.



CODE 2414

Du 06 juillet au 31 août 2024

Calendrier et coefficients tarifaires en page 08 et 09

▶ du 06/07 au 31/08/2024

Hors dates du catalogue.

-10 % du tarif public sur tous types d'hébergements, cumulable avec certaines offres permanentes pour tout séjour d'une semaine minimum (frais de dossier offerts).

Demande de réservation par mail à : partenaires@ms-vacances.com



Les + :

Accès direct à l'océan

Activités nautiques sur place

Deux animaux maximum par hébergement, obligatoirement tenus en laisse. Animaux de 1ère et 2ème catégorie interdits.

Véhicule conseillé



Concarneau



Adresse : Camping 5* Le Cabellou Plage - 89 Avenue du Cabellou - 29900 Concarneau
Téléphone : 02 98 97 37 41 / **Mail :** info@le-cabellou-plage.com

La Bretagne médiévale.

Le camping du Cabellou Plage est un véritable havre de paix, situé au bord de la très charmante plage de sable « La Belle Etoile ». Il est équipé d'un magnifique espace aquatique et propose de nombreuses activités pour l'ensemble de la famille.

ACCÈS

En train : Gare - Quimper

En avion : Aéroport - Quimper

LOISIRS

- Parc aquatique de plus de 1500m² : piscines intérieures et extérieures chauffées, toboggans, espace bain à remous, nage à contre-courant, pataugeoire, grand solarium avec transats.
- Boulodrome.
- Terrain de beach-volley.
- Terrain multisports.
- Aire de fitness.
- Aire de jeux pour enfants.
- Clubs enfants et ados de 5 à 17 ans.
- Tournois sportifs et soirées.

SERVICES

INCLUS :

- Prêt de chaise et baignoire bébé.

EN SUPPLÉMENT :

- Forfait bébé (lit, matelas à langer, poussette canne).
- Location de draps et linge de toilette.

- Wifi dans le logement.
- Location de kayaks, paddles, vélos et karts à pédales.
- Restaurant, snack, bar.
- Épicerie, dépôt de pain.
- Forfait ménage.

HÉBERGEMENTS MOBIL-HOMES

Type	Qté	Personnes	Descriptif
S	20	4	1 chambre avec un lit double, 1 chambre avec 2 lits simples. Salon, coin cuisine équipé. Salle d'eau. WC séparés. Terrasse semi-couverte avec table et chaises de jardin.

TV incluse. Logement PMR sur demande.



Deux animaux maximum par hébergement, obligatoirement tenus en laisse. Animaux de 1^{er} et 2^e catégorie interdits.

CODE 2481

Du 06 juillet au 31 août 2024

Calendrier et coefficients tarifaires en page 08 et 09

du 06/07 au 31/08/2024

Hors dates du catalogue.

25% sur les mobil-homes pour un séjour de 7 nuits ou plus du 06/04 au 05/07 et du 01/09 au 15/09.

10% sur le forfait de base 2 personnes pour les emplacements camping 4 nuits minimum. Offres non cumulables avec les promotions en cours.

Réservation sur le site internet.

Code CSECSG



Les + :

Accès direct à la plage

Espace aquatique de 1500 m²

Véhicule indispensable



Ile de Ré Antioche



Adresse : Camp Antioche - Chem de la Pierre qui vire, Les Clumasses 17580 Le Bois Plage en Ré
Téléphone : 05 46 09 23 86 / **Mail :** antioche@camping-apv.com

CODE 2470

Du 06 juillet au 31 août 2024

Détente sur l'île de Ré !

Le camping Antioche 4* vous accueille sur un terrain de 3 hectares avec accès direct à une interminable plage de sable fin par la dune. Parfaitement équipé pour de belles vacances en famille, les enfants apprécieront son aire de jeux aquatiques et les parents son espace bien-être en accès libre. Et pour les sorties, la piste cyclable vous attend à l'entrée du camping !

Calendrier et coefficients tarifaires en page 08 et 09

▶ du 06/07 au 31/08/2024

ACCÈS

En train : Gare - La Rochelle

En avion : Aéroport - La Rochelle

Hors dates du catalogue :
 Réduction 100 €/semaine
 + frais de dossier offerts

LOISIRS

- Espace bien être (jacuzzi, sauna).
- Aire de jeux aquatiques pour enfants, patageoire.
- Château gonflable.
- Terrain multisports.
- Terrain de pétanque, ping-pong.
- Club enfants 4/12 ans.
- Tournois sportifs organisés.
- Soirées organisées.

SERVICES

INCLUS :

- Barbecues collectifs.
- Prêt de baignoire bébé.

EN SUPPLÉMENT :

- Location de vélos.
- Location de draps et serviettes.
- Location de kit bébé.
- Snack.
- Supérette et dépôt de pain.



HÉBERGEMENTS MOBIL-HOMES

Type	Qté	Personnes	Descriptif
S	11	4/5	1 chambre avec 1 lit double, 1 chambre avec 2 lits simples, séjour avec banquette convertible. Coin cuisine équipé. Salle d'eau, WC séparés. Terrasse privative en bois semi couverte. Autorisé 5 personnes mais pour plus de confort conseillé 4 personnes.
D	5	6	1 chambre avec un lit double, 2 chambres avec 2 lits simples. Séjour, coin cuisine équipé. Salle d'eau, WC séparés. Terrasse privative en bois semi couverte avec 2 transats.

TV incluse.



Les + :
 Plage à 200 m.
 Jacuzzi et sauna en accès libre

Deux animaux maximum par hébergement, obligatoirement tenus en laisse. - de 15 kg. Animaux de 1ère et 2ème catégorie interdits.

▲ Véhicule indispensable

Ile de Ré Le Suroit



Adresse : Camping Le Suroit - 25 bis avenue du Passage des Boeufs - 17580 Le Bois Plage en Ré
Téléphone : 05 35 00 01 94 / **Mail :** contact@lesuroit.fr

Entre terre et mer.

Le camping Le Suroit, vous accueille dans un cadre verdoyant, à 600 mètres d'une belle plage de sable fin. Sur place, vous trouverez une multitude d'activités et équipements qui plairont à toute la famille.

ACCÈS

En train : Gare - La Rochelle

En avion : Aéroport - La Rochelle

LOISIRS

- Piscines intérieure et extérieure.
- Pataugeoire, bains bouillonnants.
- Solarium.
- Aire de jeux pour enfants.
- Mini-golf.
- Terrain de pétanque.
- Terrain multisports.
- Animations et tournois sportifs.
- Club enfants (à partir de 4 ans).
- Soirées thématiques

SERVICES

EN SUPPLÉMENT :

- Location de vélo.
- Location de draps et linge de toilette.
- Location de lit, chaise, baignoire bébé.
- Wifi.
- Snack sur place ou à emporter.
- Restaurant, bar.
- Supérette.
- Forfait ménage.

HÉBERGEMENTS MOBIL-HOMES

Type	Qté	Personnes	Descriptif
S	15	4	1 chambre avec 1 lit double, 1 chambre avec 2 lits simples. Coin cuisine équipé. Salle d'eau, WC. Terrasse privative avec salon de jardin.
D	3	6	1 chambre avec 1 lit double et 2 chambres avec 2 lits simples. Coin cuisine équipé. Salle d'eau. WC séparés. Terrasse privative, avec salon de jardin.

Logement PMR sur demande



CODE 2465

Du 06 juillet au
31 août 2024

Calendrier et coefficients tarifaires en
page 08 et 09

du 06/07 au 31/08/2024

Tarif préférentiel
hors dates du catalogue.
Réduction de 20% +
frais de dossier offerts.



Les + :

Plage à 600 m

Piscines intérieures
et extérieures
chauffées

Un seul animal par hébergement (maximum 20 kg), obligatoirement tenu en laisse.
Animaux de 1^{re} et 2^e catégorie interdits

Véhicule indispensable



Loctudy



Adresse : Camping les Hortensias - 38 rue des Tulipes - 29750 Loctudy
Téléphone : 02 98 87 46 64 / **Mail :** hortensias@camping-loctudy.com

Bienvenue en pays Bigouden.

Dans une ambiance chaleureuse et familiale, à proximité de la plage, le camping les Hortensias est le point de départ idéal pour visiter et découvrir le pays bigouden. Venez découvrir les richesses du patrimoine et les paysages maritimes exceptionnels du Sud Finistère.

ACCÈS

En train : Gare - Quimper

En avion : Aéroport - Quimper

LOISIRS

- Espace aquatique couvert : piscine chauffée, jacuzzi et espace de jeux pour enfants.
- Bassin de nage extérieur chauffé.
- Aire de jeux pour enfants.
- Terrain multisports.
- Salle de jeux.
- Pétanque.
- Club enfants tous les matins pour les 6/12 ans (sauf week-end).
- Structure accro games.

SERVICES

- Prêt de barbecue.
- Wifi.
- Location de vélos.
- Location draps et linge de toilette.
- Location kit bébé.
- Épicerie, dépôt de pain.
- Plats à emporter.
- Forfait ménage.

HÉBERGEMENTS MOBIL-HOMES

Type	Qté	Personnes	Descriptif
C	10	4	1 chambre avec lit double, 1 chambre avec 2 lits simples. Séjour, coin cuisine équipé. Salle de bains et WC séparés.

TV incluse. Logement PMR sur demande.



CODE 2439

Du 06 juillet au 31 août 2024

Calendrier et coefficients tarifaires en page 08 et 09

▶ du 06/07 au 31/08/2024

Hors dates du catalogue :
- 10 % sur le tarif public.
Réservation en direct.



Les + :
Plage à 300 m
Proche des sites touristiques

Un seul animal par hébergement, obligatoirement tenu en laisse.
Animaux de 1^{re} et 2^e catégorie interdits



St Georges d'Oléron



Adresse : Goelia La Palmeraie - 295 rue de la plage, Quart Le Bourg de la Garenne - 17190 St Georges d'Oléron
Téléphone : 05 46 75 73 60 / **Mail :** info.oleron@goelia.com

CODE 2411

Du 06 juillet au 31 août 2024

Calendrier et coefficients tarifaires en page 08 et 09

du 06/07 au 31/08/2024

Hors dates du catalogue :
 -15 % de remise sur le tarif public.
 Réservation directe auprès du prestataire.
 code : SG92 - MDP : 92972

Le charme de l'île d'Oléron.

Profitez des activités et des paysages de l'île d'Oléron en toute tranquillité à La Palmeraie, idéalement située dans un domaine clos à proximité des commerces et des plages de Plaisance et de La Gautrelle via une piste cyclable au départ de la résidence.

ACCÈS

En train : Gare -Rochefort

En avion : Aéroport - la Rochelle

LOISIRS

- Piscine extérieure chauffée avec bassin enfant.
- Aire de jeux pour enfants.

À proximité :

- Sports nautiques, balades en mer et terrestres.



SERVICES

INCLUS :

- Wifi gratuit à la réception (30 min/jour/ adulte).
- Draps inclus.
- Prêt de 2 vélos.

EN SUPPLÉMENT :

- Location de linge de toilette.
- Location kit bébé.
- Forfait ménage.
- Wifi



HÉBERGEMENTS MAISONNETTES

Type	Qté	Personnes	Descriptif
D	10	6/7	Maisonnette en duplex : Au RDC : séjour avec canapé-lit convertible, cuisine équipée, WC avec lavabo. A l'étage : 1 chambre avec lit double, 2 chambres avec 2 lits simples, salle de bains et WC. Jardinet et terrasse équipée d'un salon de jardin.

Draps et TV inclus. Logement PMR sur demande.



Les + :
 Proche commerces et plages
 Prêt de 2 vélos

Un seul animal par hébergement, obligatoirement tenu en laisse. Animaux de 1^{re} et 2^e catégorie interdits.



St Gilles Croix de Vie



Adresse : Goelia La Grande Plage - 1 avenue de l'Astre du Marin - 85800 St Gilles Croix de Vie
Téléphone : 02 51 55 34 08/ **Mail :** info.st-gilles@goelia.com

CODE 2463

**Du 06 juillet au
31 août 2024**

Calendrier et coefficients tarifaires en
page 08 et 09

▶ du 06/07 au 31/08/2024

Hors dates du catalogue :
-15 % de remise sur le tarif public.
Réservation directe auprès du prestataire.
code : SG92 - MDP : 92972

Station balnéaire Vendéenne.

Au cœur de la Vendée, à seulement 17 km au sud de St Jean de Monts et 30 km des Sables d'Olonne, la cité maritime de St Gilles Croix de Vie est une station à l'ambiance familiale et très animée toute l'année.

ACCÈS

En train : Gare - St Gilles Croix de Vie / Sables d'Olonne

En avion : Aéroport - Nantes

LOISIRS

- Piscine extérieure chauffée / bassin enfant.
- Sauna, bain à remous (payant).

À proximité :
Plage à 400 mètres, balade à vélo, marché nocturne au port tous les soirs.

SERVICES

INCLUS :
• Draps fournis.

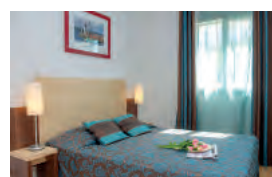
EN SUPPLÉMENT :
• Location de linge de toilette.
• Location de kit bébé.
• Location de vélos.
• Service boulangerie devant la résidence.



HÉBERGEMENTS APPARTEMENTS

Type	Qté	Personnes	Descriptif
S	12	4	Séjour avec canapé-lit convertible 2 couchages, une chambre avec 2 lits simples. Kitchenette équipée, salle de bain et WC séparés. Balcon ou terrasse avec un salon de jardin.

TV et draps inclus. Logement PMR sur demande.



Les + :
Proche de la plage
Résidence calme

Un seul animal par hébergement (maximum 20 kg), obligatoirement tenu en laisse.
Animaux de 1^{re} et 2^e catégorie interdits

St Hilaire de Riez



Adresse : Odalys les Demoiselles - 100 avenue des becs - 85270 Saint Hilaire de Riez

Téléphone : 02 51 58 10 71 / **Mail :** infoclient@odalys-vacances.com

CODE 2464

Du 06 juillet au 31 août 2024

Calendrier et coefficients tarifaires en page 08 et 09

▶ du 06/07 au 31/08/2024

Hors dates du catalogue :

Remise sur le tarif public.

CODE 92CSESG

Réservation directe auprès du prestataire (frais de dossier offerts).

Une interminable plage de sable fin !

Le Camping Club Les Demoiselles est situé en Vendée, à Saint Hilaire de Riez, au cœur de la Côte de Lumière. Ces mobil-homes, confortables et bien équipés, sont implantés sur un Domaine arboré à 200 m d'une plage de sable fin.

ACCÈS

En train : Gare - St Gilles Croix de Vie / Sables d'Olonne

En avion : Aéroport - Nantes

LOISIRS

- Piscine extérieure chauffée avec pataugeoire + toboggan.
- Table de ping-pong.
- Aire de jeux pour enfants.
- Terrain multisports.
- Club enfants, ados, animations journée et soirée.

SERVICES

INCLUS :

- Draps.
- Forfait ménage.
- Wifi.

EN SUPPLÉMENT :

- Snack, épicerie, dépôt de pain.
- Location : barbecues électriques, vélos, kit bébé.



HÉBERGEMENTS MOBIL-HOMES

Type	Qté	Personnes	Descriptif
S	12	4/5	1 chambre avec 1 lit double et 1 chambre avec 2 lits simples et 1 banquette dans le salon. Séjour, kitchenette équipée, salle de bains et WC séparé. Terrasse semi-couverte avec salon de jardin et parasol. Pour plus de confort la capacité minimale est conseillée.
D	5	6/7	1 chambre avec 1 lit double, 2 chambres avec 2 lits simples et 1 banquette dans le salon. Séjour, kitchenette équipée, salle de bains avec WC séparés. Terrasse couverte avec salon de jardin. Pour plus de confort la capacité minimale est conseillée.

TV et draps inclus. Logement PMR sur demande.



Un seul animal par hébergement, obligatoirement tenu en laisse. Animaux de 1^{re} et 2^e catégorie interdits.



Les + :

Plage à 200 m

TV et draps inclus



St Jean de Luz



Adresse : Camping Atlantica - 15 Chemin de Miquelena Quartier Acotz - 64500 St-Jean-de-Luz
Téléphone : 04 22 54 73 55 / **Mail :** atlantica@cielavillage.com

CODE 2484

Du 06 juillet au 31 août 2024

Calendrier et coefficients tarifaires en page 08 et 09

▶ du 06/07 au 31/08/2024

Hors dates du catalogue :
 -10 % de remise sur le tarif public.
 Réservation directe auprès du prestataire avec le code CSE24BSSG

Traditions du Pays Basque.

Au cœur du Pays Basque situé à 600 m de l'océan à Saint-Jean-de-Luz, petite ville typique au charme incomparable, avec plages dédiées aux jeunes enfants ou aux activités sportives alliant les plaisirs de la mer et de la montagne.

ACCÈS

En train : Gare - St Jean de Luz

En avion : Aéroport - Biarritz / Anglet / Bayonne

LOISIRS

- Piscine extérieure chauffée 2 bassins.
- Terrain multisports.
- Aires de jeux pour enfants.
- Ping-pong, mini-golf, salle de jeux.
- Salle de Fitness
- Animation pour les adultes et les enfants : aquagym, fitness, soirées à thème, concerts, club enfants (6/12 ans).

SERVICES

EN SUPPLÉMENT :

- Location de draps et linge de toilette.
- Location coffre-fort
- Location de plancha.
- Wifi.
- Bar-restaurant.
- Dépôt de pain.



HÉBERGEMENTS MOBIL-HOMES

Type	Qté	Personnes	Descriptif
S	12	4	1 chambre avec lit double, 1 chambre avec 2 lits simples. Cuisine équipée, salle de bains et WC séparés. Terrasse couverte avec salon de jardin.



Les + :
 Navette à l'entrée du camping pour se rendre aux plages ou au centre ville

Un seul animal par hébergement, obligatoirement tenu en laisse.
 Animaux de 1^{re} et 2^e catégorie interdits



Sanguinet



Adresse : Camping Sandaya Sanguinet Plage - 1039 Avenue de Losa - 40460 Sanguinet
Téléphone : 05 58 78 61 74 / **Mail :** sanguinetplage@sandaya.fr

CODE 2467

Du 06 juillet au
31 août 2024

Faites escale au bord du Lac de Sanguinet.

Bienvenue au camping 5 étoiles Sanguinet Plage ! Entre Biscarrosse et le bassin d'Arcachon, vivez des vacances inoubliables au bord des grands lacs, au pied des pins et sur le sable fin des plages étendues à perte de vue.

Calendrier et coefficients tarifaires en page 08 et 09

▶ du 06/07 au 31/08/2024

ACCÈS

En train : Gare - La Teste-de-Buch

En avion : Aéroport - Bordeaux -Mérignac

Hors dates du catalogue :
 20% de réduction hors saison et
 10% en juillet-août
 Réservation au 04 11 32 90 00
 code : SSGE92

LOISIRS

- Espace aquatique : 2 piscines extérieures, toboggans et 1 piscine couverte chauffée.
- Clubs enfants et ados (5 à 17 ans).
- Animations en journée et soirée.
- Terrain multisports, pétanque, ping-pong, tennis.
- Aire de jeux pour enfants.

SERVICES

EN SUPPLÉMENT :

- Location de draps et linge de toilette.
- Location de kit bébé.
- Forfait ménage fin de séjour.
- Wifi.
- Supérette, dépôt de pain.
- Restaurant, bar, snack, pizzeria et plats à emporter.
- Location de vélos.



HÉBERGEMENTS COTTAGES

Type	Qté	Personnes	Descriptif
S	15	4/5	1 chambre avec 1 lit double, 1 chambre avec 2 lits simples. Salon avec banquette convertible, cuisine équipée, salle de bain et WC séparés. Terrasse semi-couverte avec salon de jardin. Pour plus de confort la capacité minimale est conseillée.
D	5	6	1 chambre avec 1 lit double, 2 chambres avec 2 lits simples. Salon, cuisine équipée, salle de bain et WC séparés. Terrasse semi-couverte avec salon de jardin.

Logement PMR 4/5 personnes sur demande.



Les + :

Accès direct au lac de Sanguinet

Animaux acceptés, obligatoirement tenus en laisse.
 Animaux de 1^{re} et 2^e catégorie interdits



Soulac



Adresse : Camping Sandaya - 62 passage de la Négade - 33780 Soulac sur Mer
Téléphone : 05 56 09 87 27 / **Mail :** soulacplage@sandaya.fr

CODE 2468

Du 06 juillet au 31 août 2024

Calendrier et coefficients tarifaires en page 08 et 09

▶ du 06/07 au 31/08/2024

Hors dates du catalogue :
 20% de réduction hors saison et
 10% en juillet-août
 Réservation au 04 11 32 90 00
 code : SSGE92

Réveillez-vous face à l'océan Atlantique.

En accès direct à l'océan, votre camping avec parc aquatique à Soulac-sur-Mer vous accueille tout l'été dans un cadre de rêve, blotti entre côte Atlantique et estuaire de la Gironde. Alors que des kilomètres de plages dorées s'étendent sous vos pieds, il vous suffit de lever la tête pour découvrir la voûte forestière des Landes de Gascogne.

ACCÈS

En train : Gare - Soulac-sur-Mer

En avion : Aéroport - Bordeaux -Mérignac

LOISIRS

- Espace aquatique : piscines extérieures et intérieures, toboggans et espace aqua ludique.
- Clubs enfants et ados (5 à 17 ans).
- Animations en journée et soirée.
- Terrain multisports, pétanque, ping-pong.
- Fitness.
- Aire de jeux pour enfants.

SERVICES

EN SUPPLÉMENT :

- Location de draps et linge de toilette.
- Location de kit bébé.
- Forfait ménage fin de séjour.
- Wifi.
- Supérette, dépôt de pain.
- Restaurant, bar, snack, pizzeria et plats à emporter.
- Location de vélos.



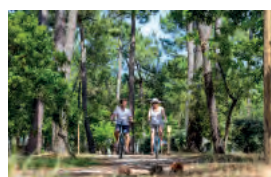
HÉBERGEMENTS COTTAGES

Type	Qté	Personnes	Descriptif
S	12	4/5	1 chambre avec 1 lit double, 1 chambre avec 2 lits simples. Salon avec banquette convertible, cuisine équipée, salle de bain et WC séparés. Terrasse semi-couverte avec salon de jardin. Pour plus de confort la capacité minimale est conseillée.
D	3	6/7	1 chambre avec 1 lit double, 2 chambres avec 2 lits simples. Salon avec banquette convertible, TV, cuisine équipée, salle de bain et WC séparés. Terrasse semi-couverte avec salon de jardin. Pour plus de confort la capacité minimale est conseillée.

Logement PMR sur demande.



Animaux acceptés, obligatoirement tenus en laisse.
 Animaux de 1^{re} et 2^e catégorie interdits



Les + :
 Accès direct à l'océan

Urrugne



Adresse : Sunelia Col d'Ibardin - 220 route d'Olhette - 64122 Urrugne
Téléphone : 05 59 54 31 21 / **Mail :** info@col-ibardin.com

Entre mer et montagne.

Pour ceux qui souhaitent se déconnecter sur un site exceptionnel au cœur d'une région saisissante de contrastes, pour ceux qui recherchent une ambiance nature et riche de partage, pour ceux qui veulent faire de leurs vacances une parenthèse "Basque".

ACCÈS

En train : Gare - St Jean de Luz

En avion : Aéroport - Biarritz / Anglet / Bayonne

LOISIRS

- Espace aquatique : un grand bassin, un bassin semi-couvert, un bassin de nage de 25m de long, deux toboggans, spa.
- Aire de jeux pour les enfants.
- Terrain de pétanque, tables de ping-pong, terrain de padel.
- Clubs enfants 5/13 ans et ados 14/17 ans.
- Club Zen (fin des animations à 23h).

SERVICES

EN SUPPLÉMENT :

- Bar/restaurant.
- Dépôt de pain.
- Supérette.
- Location de draps.
- Location de linge de toilette.
- Location kit bébé.
- Location de barbecue sur réservation.
- Wifi.
- Forfait ménage.

HÉBERGEMENTS MOBIL-HOMES

Type	Qté	Personnes	Descriptif
S	10	4/5	1 chambre avec 1 lit double, 1 chambre avec 2 lits simples coin cuisine équipé, salon avec banquette convertible, salle de bains et WC séparés. Terrasse en bois avec salon de jardin. Autorisé 5 personnes mais pour plus de confort conseillé 4 personnes.
TV et climatisation incluse			



CODE 2443

Du 06 juillet au 31 août 2024

Calendrier et coefficients tarifaires en page 08 et 09

du 06/07 au 31/08/2024

Hors dates du catalogue :
 - 10 % de remise sur le tarif public.
 Réservation au 05 57 14 33 60
 (frais de dossier offerts).
 code : 21372

Club ZEN



Les + :
 Idéal pour randonnées à pied

Deux animaux maximum par hébergement, obligatoirement tenu en laisse.
 Animaux de 1ère et 2ème catégorie et NAC interdits.



Albarella Talasani



Adresse : Village de vacances Albarella - route de la mer - 20230 Talasani
Téléphone : 04 95 56 31 72/ **Mail :** semideipierrefrancois@orange.fr

La corse entre mer et montagne.

Niché au cœur du maquis corse, votre village de vacances avec sa forêt d'eucalyptus et sa plage de sable fin, est implanté dans un parc de verdure de 7 ha. Les pieds dans l'eau, détendez-vous dans cet environnement calme, préservé et en pleine nature.

ACCÈS

En bateau : Port - Bastia

En avion : Aéroport - Bastia

LOISIRS

- Aire de jeux enfants.
- Ping-pong, pétanque.
- Club enfants pour les 6/12 et club ados pour les 13/17 (du 06/07 au 31/08).
- Cours de remise en forme, tournois sportifs, animations soirées.
- Pot d'accueil chaque dimanche soir.
- Accès gratuit au Parc Galéa.

SERVICES

INCLUS :

- Prêt de lit et baignoire bébé.
- Prêt de matériel sportif.
- Wifi gratuit au bar et à l'accueil.
- Laverie.

EN SUPPLÉMENT :

- Bar.
- Possibilité de restauration/dîner au Centre de Poggio Mezzana à 400m.
- Dépôt de pain.
- Forfait ménage.

HÉBERGEMENTS MOBIL-HOMES			
Type	Qté	Personnes	Descriptif
D	8	6	1 chambre avec 1 lit double, 2 chambres avec 2 lits simples. 2 salles de bains avec WC séparés, séjour et cuisine équipée. Adapté pour 4 adultes et 2 enfants. Terrasse couverte.

Draps et linge de toilette, ménage inclus. Climatisation.



Bénéficiez de tarifs préférentiels pour la traversée en bateau sur notre site internet (csec-sg.com) avec notre partenaire Corsica Linea.



CODE 2419

Du 15 juin au 31 août 2024

Calendrier et coefficients tarifaires en page 08 et 09

du 15/06 au 06/07/2024

du 06/07 au 31/08/2024

Hors dates du catalogue :

Tarif préférentiel sur le tarif public. contacter semideipierrefrancois@orange.fr



Les + :

Draps, linge de toilette et ménage inclus

▲ Véhicule indispensable



Argelès

Le Littoral



Adresse : Route du Littoral - 66700 Argelès-sur-Mer
Téléphone : 02 53 81 70 01 / **Mail :** partenaires@ms-vacances.com

CODE 2447

Du 06 juillet au 31 août 2024

Entre Méditerranée et Pyrénées.

Le camping club MS le Littoral 5* à Argelès-sur-Mer est le club idéal pour profiter de toute l'ambiance du Sud. Savourez et découvrez la beauté insolente des criques et des plages face aux majestueuses montagnes des Pyrénées...

Calendrier et coefficients tarifaires en page 08 et 09

du 06/07 au 31/08/2024

ACCÈS

En train : Gare - Argelès sur Mer / Perpignan

En avion : Aéroport - Perpignan

Hors dates du catalogue :

-10 % du tarif public sur tous types d'hébergements, cumulable avec certaines offres permanentes pour tout séjour d'une semaine (frais de dossier offerts) - Réservez par mail : partenaires@ms-vacances.com

LOISIRS

- Parc aquatique extérieur avec piscine chauffée, toboggans et pataugeoire avec jeux ludiques.
- Espace aquatique couvert avec un bassin chauffé, une pataugeoire, un jacuzzi.
- Espace bien-être (payant).
- Aires de jeux pour les enfants.
- Terrain multisports, pétanque, tennis, mini-golf.
- Padel Tennis.
- Salle de sport.
- Salle de jeux et salle TV.
- Clubs enfants et ados (de 4 à 17 ans).
- Animations en journée et soirées à thèmes.



SERVICES

INCLUS :

- Accès wifi.
- Prêt de barbecue.

- Location kit bébé.
- Forfait ménage.
- Supérette, dépôt de pain.
- Restaurant, bar.
- Location de vélos.

EN SUPPLÉMENT :

- Location de draps et linge de toilette.



HÉBERGEMENTS COTTAGES

Type	Qté	Personnes	Descriptif
S	17	4	1 chambre avec un lit double, 1 chambre avec 2 lits simples. Salon, coin cuisine équipé, salle d'eau. Terrasse semi-couverte avec mobilier de jardin.
D	3	6	1 chambre avec un lit double, 2 chambres avec 2 lits simples. Salon, coin cuisine équipé, salle d'eau. Terrasse semi-couverte avec mobilier de jardin.

Climatisation. TV et Wifi inclus. Logement PMR sur demande.



Les + :
 Accès à la plage et aux activités nautiques

Un seul animal par hébergement, obligatoirement tenu en laisse. Animaux de 1^{re} et 2^e catégorie interdits.

Argelès

Sunèlia les Pins



Adresse : Sunèlia Les Pins - Avenue du Tech Plage des pins - 66700 Argelès-sur-Mer
Téléphone : 04 68 81 10 46 / **Mail :** camping@les pins.com

Station balnéaire du pays Catalan.

A 300 m des plages, au pied du Massif des Albères, ce site est idéal pour des vacances détente rythmées par l'ambiance d'une des stations touristiques les plus recherchées du littoral languedocien.

ACCÈS

En train : Gare - Argelès sur Mer / Perpignan

En avion : Aéroport - Perpignan

LOISIRS

- Piscine extérieure chauffée, toboggan
- Aire de jeux, terrain multisports, tennis de table, pétanque. Salle de jeux.
- Animations ados, adultes et club enfants (6 - 12 ans), soirées organisées.
- Club Zen (fin des animations à 23h).

SERVICES

EN SUPPLÉMENT :

- Location de draps et serviettes.
- Location matériel bébé (lit, chaise et baignoire).
- Location de vélo.
- Wifi (payant dans le logement, gratuit au bar).
- Dépôt de pain, plats à emporter.
- Restaurant, bar.
- Forfait ménage.

HÉBERGEMENTS MOBIL-HOMES

Type	Qté	Personnes	Descriptif
S	12	4/5	1 chambre avec 1 lit double, 1 chambre avec 3 lits simples dont 1 superposé. Séjour, coin cuisine équipé. Salle d'eau avec douche et WC séparés.
D	8	6	1 chambre avec 1 lit double, 2 chambres avec 2 lits simples. Séjour, coin cuisine équipé. Salle d'eau avec douche et WC séparés.

Climatisation. TV incluse. Logement PMR sur demande.



Un seul animal par hébergement, obligatoirement tenu en laisse.
 Animaux de 1^{re} et 2^e catégorie interdits.

CODE 2340

Du 06 juillet au 31 août 2024

Calendrier et coefficients tarifaires en page 08 et 09

du 06/07 au 31/08/2024

Hors dates du catalogue :

10% de remise sur le tarif public pour les séjours de 7 nuits et 15% de réduction pour les séjours de 14 nuits (frais de dossier offerts) code : 21372

Club ZEN



Les + :

Plage à 300 m.

Proche tous commerces



Argelès

Taxo les Pins



Adresse : Camping Club Taxo Les Pins - Route de Taxo à la mer - 66702 Argelès-sur-Mer
Téléphone : 04 68 81 06 05 / **Mail :** contact@taxolespins.com

CODE 2448

Du 06 juillet au
31 août 2024

Entre Méditerranée et Pyrénées.

Situé à 3 km de la plage, à la limite de la frontière espagnole, au pied du massif des Albères, là où les Pyrénées plongent dans la mer, le village d'Argelès-sur-Mer conjugue avec bonheur art de vivre, tourisme vert et plaisirs balnéaires.

Calendrier et coefficients tarifaires en page 08 et 09

▶ du 06/07 au 31/08/2024

ACCÈS

En train : Gare - Argelès sur Mer / Perpignan

En avion : Aéroport - Perpignan

Hors dates du catalogue :
 MH Confort 2 chambres : 200 € / semaine
 MH Confort 3 chambres : 250 € / semaine

LOISIRS

- Espace piscine : 3 bassins, pataugeoire, 1 jacuzzi et solarium, toboggan.
- Aire de jeux enfants.
- Wifi.
- Terrain multisports, pétanque, aire de Crossfit.
- Animations enfants, ados et adultes, soirées organisée.

SERVICES

INCLUS :

- Draps et linge de toilette fournis.
- Wifi.

EN SUPPLÉMENT :

- Location de vélos, kit bébé, barbecue
- Restaurant bar, vente à emporter.
- Dépôt de pain.
- Épicerie de dépannage.
- Forfait ménage.



HÉBERGEMENTS MOBIL-HOMES			
Type	Qté	Personnes	Descriptif
S	20	4	1 chambre avec 1 lit double, 1 chambre avec 2 lits simples. Séjour, coin cuisine équipé. Salle d'eau avec douche et WC. Terrasse avec salon de jardin.
D	20	6	1 chambre avec 1 lit double, 2 chambres avec 2 lits simples. Séjour, coin cuisine équipé. Salle d'eau avec douche et WC. Terrasse avec salon de jardin.

Climatisation. Draps et linge de toilette fournis. Logement PMR sur demande.

Les + :
 Possibilité de demi-pension
 Navette petit train plage/camping



Un seul animal par hébergement, obligatoirement tenu en laisse.
 Animaux de 1^{re} et 2^e catégorie interdits.



Argelès

Village club



Adresse : Goélia Argelès Village Club - Chemin de Negue Bous - 66700 Argelès-sur-Mer
Téléphone : 04 68 68 97 42 / **Mail :** info.argeles@goelia.com

Plaisir de la mer et de la montagne.

La résidence Goélia Argelès Village Club vous accueille dans un ensemble verdoyant de 10 ha adossé au massif des Albères. Cet agréable domaine est idéal pour un séjour de détente et de découverte en famille, entre les plaisirs de la montagne et de la mer.

ACCÈS

En train : Gare - Argelès sur Mer / Perpignan

En avion : Aéroport - Perpignan

LOISIRS

- Piscine extérieure chauffée.
- Aire de jeux, salle de jeux.
- Terrain multisports.
- Tennis de table, pétanque, mini-golf.
- Animations ados, adultes et club enfants, soirées organisées.

SERVICES

INCLUS :

- Prêt de jeux de société.
- Draps inclus.
- Forfait ménage.
- Wifi
- Dépôt de pain, plats à emporter.
- Location de kit bébé.

EN SUPPLÉMENT :

- Location de linge de toilette.

CODE 2442

Du 06 juillet au 31 août 2024

Calendrier et coefficients tarifaires en page 08 et 09

du 06/07 au 31/08/2024

Hors dates du catalogue :
 -15 % de remise sur le tarif public.
 Réservation directe auprès du prestataire.
 code SG92 - MDP : 92972



HÉBERGEMENTS VILLAS			
Type	Qté	Personnes	Descriptif
D	17	6	1 chambre avec 1 lit double, 1 chambre avec 2 lits simples. 1 salon avec canapé-lit gigogne 2 places. 2 salles d'eau avec WC, coin cuisine équipé. 2 terrasses.
Climatisation. TV et draps inclus. Logement PMR sur demande			



Les + :

Villa spacieuse

Un seul animal par hébergement, obligatoirement tenu en laisse.
 Animaux de 1^{er} et 2^e catégorie interdits.





Cap d'Agde



Adresse : Résidence le Sylène - 12 avenue des sergents - 34300 Agde

Téléphone : 04 67 09 72 12 / **Mail :** sylene@residence-nemea.fr

Station balnéaire, vacances en famille.

La Résidence Néméa Le Sylène, neuve avec architecture courbée, ronde qui comprend 105 appartements répartis sur 6 étages. Elle se situe à l'entrée du Cap d'Agde, belle et grande station balnéaire dans l'Hérault avec port de plaisance.

ACCÈS

En train : Gare - d'Agde

En avion : Aéroport - Montpellier

LOISIRS

- Piscine extérieure.
- Piscine intérieure chauffée.
- Bain à remous, sauna, hammam.
- Clubs enfants (de 4 à 12 ans – juillet et Août).
- Salle de sport.

SERVICES

INCLUS :

- Draps.
- Prêt de lit, chaise, baignoire bébé, matelas à langer.

EN SUPPLÉMENT :

- Parking couvert.
- Forfait ménage.
- Location linge de toilette.
- Wifi.

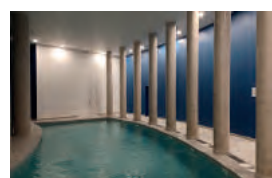
HÉBERGEMENTS APPARTEMENT

Type	Qté	Personnes	Descriptif
S	10	4/6	1 chambre avec 1 lit double, 1 coin cabine avec 2 lits superposés. Salon avec canapé convertible, salle de bain, WC. Coin cuisine équipé. Balcon ou terrasse. <i>Autorisé 6 personnes mais pour plus de confort conseillé 4 personnes.</i>

Climatisation. TV incluse. Logement PMR sur demande.



Un seul animal par hébergement, obligatoirement tenu en laisse. Animaux de 1^{re} et 2^e catégorie interdits.



CODE 2416

Du 06 juillet au 31 août 2024

Calendrier et coefficients tarifaires en page 08 et 09

▶ du 06/07 au 31/08/2024

Hors dates du catalogue :

-20 % sur le tarif public.

Code : SG1990. Réservation en direct.



Les + :

Proche du centre

Appartement climatisé

▲ Véhicule indispensable



Gassin



Adresse : Montana Parc Gassin 4* - Route de Bourrian - 83580 Gassin
Téléphone : 04 94 55 20 20 / **Mail :** gassin@montanaparc.com

CODE 2418

Du 06 juillet au 31 août 2024

Un havre de verdure !

Parc Montana 4* se situe dans un parc arboré de 31 ha, sur une colline surplombant le Golfe de Saint-Tropez, juste au-dessous du petit village typique de Gassin. À 3 km de la plage des Marines de Gassin, à proximité des plages de sable fin de Gigaro et Pampelonne.

Calendrier et coefficients tarifaires en page 08 et 09

▶ du 06/07 au 31/08/2024

ACCÈS

En train : Gare - Fréjus / St Raphaël

En avion : Aéroport - Toulon / Hyères

Hors dates du catalogue :

Possibilité d'un tarif préférentiel pour souscription en direct hors période du contrat. Prix variant en fonction de la catégorie demandée.

LOISIRS

- Espace aquatique avec 2 piscines (1 chauffée et 1 avec un jacuzzi et jets d'eau et toboggan).
- Jardin aquatique et ludique pour les enfants,.
- Aire de jeux, terrains multisports, court de tennis, badminton, paddle, ping-pong, pétanque, mini-golf.
- Salle de fitness - musculation.
- Animations sportives et soirées organisées, clubs enfants (4-11 ans) payant .

SERVICES

INCLUS :

- Prêt de matériels sportifs.

- Wifi.
- Supérette, dépôt de pain.
- Snack, glacier.
- Restaurant.
- Forfait ménage.

EN SUPPLÉMENT :

- Location de linge de toilette.
- Location de kit bébé.



HÉBERGEMENTS MOBIL-HOMES

Type	Qté	Personnes	Descriptif
S	15	4/5	1 chambre avec lit double, 1 chambre avec 2 lits simples. Cuisine équipée, séjour avec banquette convertible, salle d'eau avec douche et WC séparés. Terrasse semi-couverte avec salon de jardin. Autorisé 5 personnes mais pour plus de confort conseillé 4 personnes.
D	5	6/7	1 chambre avec lit double, 2 chambres avec 2 lits simples. Cuisine équipée, séjour avec banquette convertible, salle d'eau avec douche et WC séparés. Terrasse semi-couverte avec salon de jardin. Autorisé 7 personnes mais pour plus de confort conseillé 6 personnes.

Draps et linge de toilette inclus. Logement PMR sur demande.



Les + :
 Emplacements ombragés
 Espace aquatique enfants

Un seul animal par hébergement, obligatoirement tenu en laisse (- 10 kg). Animaux de 1^{re} et 2^e catégorie interdits.

La Colle sur Loup



Adresse : Route de Gréolière - 06480 La Colle sur Loup
Téléphone : 04 93 32 86 12 / **Mail :** auvallonrouge@camping-apv.com

Séjour reposant au cœur de la Provence.

Idéalement situé entre Nice, Cannes et Grasse dans les alpes maritimes, le camping Vallon rouge 4 étoiles vous attend pour un séjour reposant à 8 km du bord de mer et des plages de la Côte d'Azur, dans une atmosphère conviviale et familiale au bord des rives verdoyantes du Loup.

ACCÈS

En train : Gare - Nice

En avion : Aéroport - Nice

LOISIRS

- Piscine extérieure + pataugeoire.
- Aire de jeux pour enfants.
- Terrains multisports.
- Clubs enfants (de 4 à 12 ans).
- Soirées à thèmes.
- Terrains de Pétanque.
- Salle de jeux.

SERVICES

EN SUPPLÉMENT :

- Location de draps et serviettes.
- Location de lit, chaise bébé.
- Forfait ménage.
- Épicerie, dépôt de pain.
- Restaurant et bar.
- Wifi.

HÉBERGEMENTS MOBIL-HOMES

Type	Qté	Personnes	Descriptif
C	15	4/5	1 chambre avec 1 grand lit, 1 chambre avec 2 lits simples. Coin cuisine équipée, salle d'eau. Terrasse semi-couverte. Autorisé 5 personnes mais pour plus de confort conseillé 4 personnes
D	10	6/7	1 chambre avec 1 grand lit, 2 chambres avec 2 lits simples. POSSIBILITÉ : 1 banquette lit dans salon (uniquement pour 1 enfant de -12 ans). Coin cuisine équipée, une salle d'eau. Terrasse semi-couverte. Autorisé 7 personnes mais pour plus de confort conseillé 6 personnes

Climatisation. TV incluse.



Deux animaux (-15kg) acceptés par hébergement, obligatoirement tenus en laisse. Animaux de 1^{re} et 2^e catégorie interdits.



CODE 2430

Du 06 juillet au 31 août 2024

Calendrier et coefficients tarifaires en page 08 et 09

du 06/07 au 31/08/2024

Hors dates du catalogue :
Réduction 100 €/ semaine et frais de dossier offert (hors période contractuelle)



Les + :

Accès direct à la rivière du Loup

Véhicule indispensable

La Londe les Maures



Adresse : Camping Le Pansard – Chemin des Moulières – 83250 La Londe Les Maures.
Téléphone : 04 94 66 83 22 / **Mail :** virginie@vagues-oceanes.com

Une splendide pinède !

Face aux îles d'Or, sortez des sentiers battus pour une inoubliable évasion au camping Le Pansard dans le Var ! Entre arrière-pays et eau turquoise, vous vivrez dans un cadre enchanteur, en oubliant la voiture, sous le ciel lumineux de la Côte d'Azur.

ACCÈS

En train : Gare - Hyères

En avion : Aéroport - Hyères

LOISIRS

- Aire de jeux.
- Terrain multisports.
- Terrain de pétanque.
- Terrain de tennis.
- Club enfants de 5 à 12 ans (juillet / août).
- Animations sportives.
- Soirées.

SERVICES

EN SUPPLÉMENT :

- Location de vélo.
- Location de lit, chaise, baignoire bébé.
- Laverie.
- Supérette / dépôt de pain.
- Restaurant.
- Wifi.
- Forfait ménage.

HÉBERGEMENTS MOBIL-HOMES

Type	Qté	Personnes	Descriptif
S	12	4	1 chambre avec 1 lit double, 1 chambre avec 2 lits simples. Séjour, cuisine équipée. Terrasse en bois couverte avec mobilier de jardin.
D	3	6	1 chambre avec 1 lit double, 2 chambres avec 2 lits simples. Séjour, cuisine équipée. Terrasse en bois couverte avec mobilier de jardin.

Climatisation. TV incluse.



CODE 2433

Du 06 avril au 04 mai 2024
Du 06 juillet au 31 août 2024

Calendrier et coefficients tarifaires en page 08 et 09

du 06/04 au 04/05/2024

du 06/07 au 31/08/2024

Hors dates du catalogue :

20% de réduction et frais de dossier offerts (hors période contractuelle été)



Les + :

Accès direct
à la plage



La Seyne sur Mer

Forêt de Janas



Adresse : Camping Huttopia Forêt de Janas - 1820 Route de Janas - 83500 La Seyne sur Mer
Téléphone : 04 94 10 64 31 / **Mail :** foretdejanas@huttopia.com

Mer, nature et culture en Provence.

Partez pour une aventure surprenante et une découverte du Var au camping La Forêt de Janas, à 5 km de la mer Méditerranée. Camping placé en pleine nature à La Seyne-sur-Mer, La Forêt de Janas vous plonge immédiatement dans une ambiance de liberté et de relâchement.

ACCÈS

En train : Gare - Toulon

En avion : Aéroport - Toulon / Hyères

LOISIRS

- Piscine extérieure chauffée et pataugeoire.
- Terrain multisports, pétanque.
- Activités enfants (à partir de 5-11 ans).
- Animations enfants, adultes.
- Soirées.
- Salle TV, bibliothèque.

SERVICES

INCLUS :

- Wifi : gratuit espace de vie.

EN SUPPLÉMENT :

- Location de draps et linge de toilette.
- Location lit/chaise bébé.

- Location barbecue à gaz.
- Forfait ménage.
- Épicerie de dépannage.
- Dépôt de pain, snack, bar.

HÉBERGEMENTS CHALETs

Type	Qté	Personnes	Descriptif
D	10	4/5	1 chambre avec un lit double, 1 chambre avec 3 lits simples dont 1 superposé. Séjour, cuisine équipée, salle d'eau avec douche, WC séparés. Terrasse couverte avec mobilier de jardin.

PMR 4 personnes sur demande.



Un seul animal par hébergement, obligatoirement tenu en laisse.
 Animaux de 1^{re} et 2^e catégorie interdits.



CODE 2479

Du 06 juillet au
31 août 2024

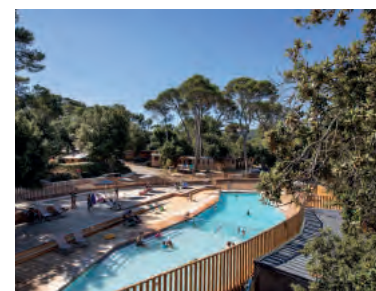
Calendrier et coefficients tarifaires en
page 08 et 09

▶ du 06/07 au 31/08/2024

Hors dates du catalogue :

- 10 à -15% sur le tarif public
code HUTA04199

Contactez la centrale de réservation au
04 37 64 22 35
ou réserver sur www.huttopia.com



Les + :

A 10 min des plages
en voiture

Au cœur
d'une pinède

▲ Véhicule indispensable



Le Grau du Roi



Adresse : 470 route de l'Espiguette - 30240 Le Grau du Roi
Téléphone : 04 66 53 97 00 / **Mail :** contact@lesjardinsdetivoli.com

CODE 2445

Du 06 juillet au 31 août 2024

Calendrier et coefficients tarifaires en page 08 et 09

du 06/07 au 31/08/2024

Aux portes de la Camargue !

Situé en bord de mer, le camping Grau du Roi les Jardins de Tivoli bénéficie d'une situation géographique idéale. Le camping 4 étoiles en Camargue possède tous les atouts d'un véritable camping 4 étoiles.

Hors dates du catalogue :

Possibilité d'un tarif préférentiel de - 10% pour souscription en direct hors période de contrat pour séjour de 7 nuits minimum et - 15% pour tous séjours de 14 nuits consécutifs. (Frais de dossier offert).

ACCÈS

En train : Gare - Montpellier / Grau du Roi

En avion : Aéroport - Montpellier

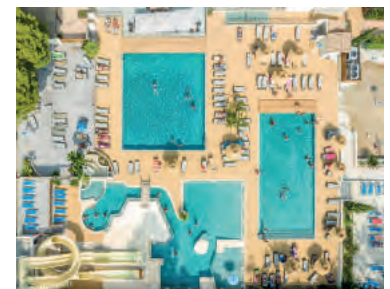
LOISIRS

- Espace aquatique extérieur.
- Piscine chauffée.
- Toboggan.
- Terrain multisports.
- Terrain de pétanque.
- Ping-pong, Minigolf.
- Aire de jeux pour enfants.
- Club enfants et ados (5/17 ans).
- Animations en journées et soirées.
- Salle de Fitness.

SERVICES

EN SUPPLÉMENT :

- Location de draps et linge de toilette.
- Location kit bébé.
- Wifi.
- Forfait ménage.
- Location de plancha électrique.
- Épicerie, dépôt de pains et viennoiseries.
- Restauration et bar. Plats à emporter.
- Location de vélos.



HÉBERGEMENTS MOBIL-HOMES

Type	Qté	Personnes	Descriptif
D	10	4/5	1 chambre avec 1 lit double, 1 chambre avec 3 lits simples dont un superposé. Séjour avec cuisine équipée. Salle d'eau avec WC séparés. Terrasse abritée avec salon de jardin.

Climatisation. TV incluse. Logement PMR sur demande.



Les + :

Accès direct à la plage

Le Lavandou



⚠ Destination uniquement pour les vacances de la Toussaint

Adresse : Avenue du Cap Nègre—Rue Saint Pierre – 83980 Le Lavandou
Téléphone : 04 94 90 52 92 / **Mail :** info.lavandou@goelia.com

CODE 2446

Du 21 octobre au
04 novembre 2023

Calendrier et coefficients tarifaires en
page 08 et 09

▶ du 19/10 au 02/11/2024

Hors dates du catalogue :
15% de réduction sur le tarif public
code : SG92 - MDP : 92972

Camping en bord de mer !

Le centre «Le Domaine de la Pinède», est idéalement situé au Lavandou au cœur du Var en face des îles d'Or (Porquerolles, Port-Cros-le-levant). Localisé sur la colline du Cap Nègre, le centre surplombe la mer tout comme la piscine à débordement chauffée.

ACCÈS

En train : Gare - Toulon

En avion : Aéroport - Hyères

LOISIRS

- 1 piscine extérieure à débordement chauffée (jusqu'au 28/10/24). Solarium.
- Aire de jeux pour enfants.
- Terrains de sport (mini-foot).
- Location de vélos.
- Terrains de Pétanque.
- Bibliothèque.

SERVICES

INCLUS :

- Draps.
- TV.

EN SUPPLÉMENT :

- Location de linge toilette.
- Location de kit bébé.
- Location de vélos
- Forfait ménage.
- Dépôt de pain et viennoiseries.
- Wifi.

HÉBERGEMENTS APPARTEMENTS

Type	Qté	Personnes	Descriptif
S	10	4/5	1 chambre avec 1 lit double, coin cabine avec 2 lits superposés et 1 canapé-lit gigogne (uniquement pour un enfant de -12 ans). dans le séjour. Cuisine équipée avec lave-vaisselle, salle de bain ou salle d'eau, WC séparés. Terrasse ou balcon.

Draps et TV inclus.



Un seul animal par hébergement, obligatoirement tenu en laisse.
Animaux de 1^{re} et 2^e catégorie interdits.



Les + :

Piscine à débordement

⚠ Véhicule indispensable



Mandelieu



Adresse : Riviera Resort Mandelieu La Napoule Goélia - 4 Avenue Gaston de Fontmichel - 06210 Mandelieu La Napoule
Téléphone : 04 93 47 91 96 / **Mail :** info.mandelieu@goelia.com

CODE 2451

Du 06 juillet au 31 août 2024

Calendrier et coefficients tarifaires en page 08 et 09

▶ du 06/07 au 31/08/2024

Hors dates du catalogue :
 - 15 % de remise sur le tarif public.
 Réservation directe auprès du prestataire.
 code : SG92 - MDP : 92972

La Côte d'Azur en famille.

A mi-chemin entre St Tropez et Menton, à 7 Km de Cannes et de la Croisette, à quelques minutes des plages de sable, la résidence 4* Goélia Mandelieu Riviera Resort vous accueille dans un domaine clos paysager de 6 ha autour d'un superbe lac privé bordé d'une promenade.

ACCÈS

En train : Gare - Canne / Nice

En avion : Aéroport - Nice

LOISIRS

- Piscine extérieure de 600m² avec bassin et jets d'eau pour les enfants.
- Terrasse solarium équipée de chaises longues et parasols.
- Club enfants.
- Court de tennis, terrain multisports, plusieurs terrains de pétanque.
- Aire de jeux enfants.
- En août, la résidence vous propose un coin buvette avec softs et glaces.

SERVICES

INCLUS :

- Draps.
- Prêt de matériel bébé.

EN SUPPLÉMENT :

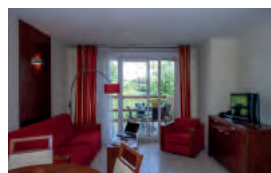
- Location de linge de toilette.
- Location de kit bébé.
- Wifi.
- Snack, bar, restaurant.



HÉBERGEMENTS APPARTEMENTS

Type	Qté	Personnes	Descriptif
D	15	4	Séjour avec canapé-lit convertible 2 couchages, 1 chambre avec un lit double (160) ou deux lits simples. Cuisine équipée. Salle de bain, WC séparés et lave-linge. Appartements orientés lac.

Climatisation. Draps et TV inclus. Logement PMR sur demande.



Les + :
 Draps et TV inclus
 Navette plage gratuite à 2 mn de la résidence

Un seul animal de petite taille par hébergement, obligatoirement tenu en laisse.
 Animaux de 1^{er} et 2^e catégorie interdits.



Narbonne



Adresse : Camping La Côte des Roses - route de Gruissan - 11600 Narbonne plage
Téléphone : 02 53 817 001 / **Mail :** reservation@ms-vacances.com

Camping en bord de mer.

Blotti sous le massif de la Clape entre mer et garrigue, la Côte des Roses est le plus grand camping de la station. Avec son accès direct sur la plage de sable fin (500 m), vous pourrez apprécier vos vacances "les pieds dans l'eau". Situation idéale pour vos enfants!

ACCÈS

En train : Gare - Narbonne

En avion : Aéroport - Béziers

LOISIRS

- Piscine chauffée de 500 m² avec pataugeoire, jeux d'eau, 4 toboggans.
- Aire de jeux, jeux gonflables.
- Terrain multisports, pétanque.
- Animations, soirées dansantes, spectacles, cinéma...
- Clubs enfants (4-6 ans, 7-10 ans, 11-13 ans), club ados de 14 à 17 ans.

SERVICES

- EN SUPPLÉMENT :**
- Location de draps et linge de toilette.
 - Wifi.
 - Forfait ménage.
 - Supérette, dépôt de pain.
 - Snack, bar, restaurant.
 - Location de vélos.

HÉBERGEMENTS MOBIL-HOMES

Type	Qté	Personnes	Descriptif
S	24	4	1 chambre avec 1 lit double, 1 chambre avec 2 lits simples. Séjour, cuisine équipée avec lave-vaisselle, salle d'eau et WC séparés. Terrasse semi-couverte avec mobilier de jardin.
D	3	6	1 chambre avec 1 lit double, 2 chambres avec 2 lits simples. Séjour, cuisine équipée avec lave-vaisselle, salle d'eau et WC séparés. Terrasse semi-couverte avec mobilier de jardin.

Climatisation. TV incluse. Logement PMR sur demande.



CODE 2422

Du 06 juillet au 31 août 2024

Calendrier et coefficients tarifaires en page 08 et 09

du 06/07 au 31/08/2024

Tarif préférentiel hors dates du catalogue.
 10% de réduction sur le tarif public pour tout séjour d'une semaine minimum et frais de dossier offerts (hors période contractuelle)



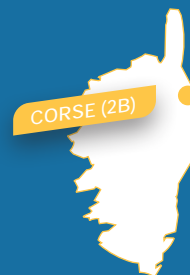
Les + :
 110 km de piste cyclable dès la sortie du camping

Un seul animal par hébergement, obligatoirement tenu en laisse (- 10 kg). Animaux de 1^{re} et 2^e catégorie interdits.



Poggio Mezzana

Alba Serena



Adresse : Résidence Alba Serena - Bord de mer - 20230 Poggio Mezzana.
Téléphone : 04 95 38 57 89 / **Mail :** semidepierrefrancois@orange.fr

La corse entre mer et montagne.

Niché au cœur du maquis corse, votre village de vacances avec sa forêt d'eucalyptus et sa plage de sable fin, est implanté dans un parc de verdure de 7 ha. Les pieds dans l'eau, détendez-vous dans cet environnement calme, préservé et en pleine nature.

ACCÈS

En bateau : Port - Bastia

En avion : Aéroport - Bastia

LOISIRS

- Aire de jeux enfants.
- Ping-pong, pétanque.
- Club enfants pour les 6/12 et club ados pour les 13/17 (du 02/07 au 28/08).
- Cours de remise en forme, tournois sportifs, animations soirées.
- Pot d'accueil chaque dimanche soir.
- Accès gratuit au Parc Galéa.

SERVICES

INCLUS :

- Prêt de lit et baignoire bébé.
- Prêt de matériel sportif.
- Wifi gratuit au bar et à l'accueil.
- Draps et linge de toilette.
- Laverie.

EN SUPPLÉMENT :

- Bar.
- Restaurant.
- Dépôt de pain.

HÉBERGEMENTS MOBIL-HOMES

Type	Qté	Personnes	Descriptif
D	36	6	1 chambre avec 1 lit double, 1 chambre avec 2 lits simples, 1 chambre avec 2 lits superposés. Séjour avec cuisine équipée, salle d'eau avec douche et WC séparés.

Draps, linge de toilette, ménage inclus. Logement PMR sur demande.



Bénéficiez de tarifs préférentiels pour la traversée en bateau sur notre site internet (csec-sg.com) avec notre partenaire Corsica Linea.



CODE 2432

Du 15 juin au 31 août 2024

Calendrier et coefficients tarifaires en page 08 et 09

du 15/06 au 06/07/2024

du 06/07 au 31/08/2024

Hors dates du catalogue :

Tarif préférentiel sur le tarif public. contacter semidepierrefrancois@orange.fr



Les + :

Ménage, draps et linge de toilette inclus

▲ Véhicule indispensable



Puget sur Argens



Adresse : Montana Parc Oasis Village**** - Route de la Bouverie - 83480 Puget-sur-Argens
Téléphone : 04 98 11 85 60 / **Mail :** oasis@montanaparc.com

Un village club 5* dans le Var.

Sur la Côte d'Azur, entre mer et montagne et à 2 encablures de Fréjus, Montana Parc Oasis Village 5* marie à la fois nature et détente au cœur d'un espace naturel préservé de 42 ha de pins et de chênes.

ACCÈS

En train : Gare - Fréjus Saint Raphaël

En avion : Aéroport - Nice / Hyères

LOISIRS

- Espace aquatique : 5 bassins : 1 piscine à vagues, 1 à contre-courant, 1 piscine spa balnéo chauffée, 1 grande piscine et 1 jardin aquatique et ludique pour les enfants.
- Grand toboggan aquatique de 35m de long.
- Animations club enfants de 4 à 10 ans (place limitées).
- Aire de jeux, terrain multisports.
- Salle de fitness musculation.
- Pétanque, beach-volley, minigolf et tir à l'arc.

SERVICES

INCLUS :

- Draps sur demande.
- TV incluse.

EN SUPPLÉMENT :

- Location vélos, court de tennis.
- Location de linge de toilette.
- Forfait ménage.
- Location de barbecue électrique.
- Snack/bar. Restaurant le soir.
- Supérette et dépôt de pain.

HÉBERGEMENTS BUNGALOW

Type	Qté	Personnes	Descriptif
S	15	4/5	1 chambre avec 1 lit double et 1 chambre avec 2 lits simples. Séjour avec 1 banquette, coin cuisine équipé. Salle d'eau avec douche, lavabo et WC séparés. Terrasse semi-couverte avec salon de jardin. <i>Autorisé 5 personnes mais pour plus de confort conseillé 4 personnes.</i>
D	10	6/7	1 chambre avec 1 lit double, 2 chambres avec 2 lits simples. Séjour avec 1 banquette, coin cuisine équipé. Salle d'eau avec douche, lavabo et WC séparés. Terrasse semi-couverte avec salon de jardin et transats. <i>Autorisé 7 personnes mais pour plus de confort conseillé 6 personnes.</i>

Climatisation. TV incluse.



CODE 2423
 Du 06 juillet au 31 août 2024

Calendrier et coefficients tarifaires en page 08 et 09
 ▶ du 06/07 au 31/08/2024

Hors dates du catalogue :
 Possibilité d'un tarif préférentiel pour souscription en direct hors période du contrat. Prix variant en fonction de la catégorie demandée.



Les + :
 Espace aquatique.

Un seul animal par hébergement (- 10 kg), obligatoirement tenu en laisse. Animaux de 1^{re} et 2^e catégorie interdits.



St Aygulf



Adresse : Sandaya Riviera d'Azur - 189 les Grands châteaux de Villepey - 83370 Saint Aygulf
Téléphone : 04 94 81 01 59 / **Mail :** reception.rivieradazur@sandaya.fr

CODE 2475

**Du 06 juillet au
31 août 2024**

La plage de Fréjus.

Le camping Riviera d'Azur 5* est idéalement situé entre St Raphaël et Sainte Maxime au cœur de la côte d'azur, il vous accueille avec douceur de vivre en méditerranée à proximité des plus belles plages et criques (4 kms).

Calendrier et coefficients tarifaires en page 08 et 09

▶ du 06/07 au 31/08/2024

ACCÈS

En train : Gare - Fréjus / St Raphaël

En avion : Aéroport - Toulon / Hyères

Hors dates du catalogue :
 - 10 % du tarif public du 09 /07 au 03/09
 - 20 % pour les autres périodes
 (hors Cottage Premium, sur présentation de justificatif SG).
 Réservation au 04 11 32 90 00
 code : SSGE92

LOISIRS

- 2 piscines, toboggan.
- Aire de jeux pour enfants.
- Terrain multisports.
- Clubs enfants et ados (de 5 à 17 ans).
- Soirées.
- Pétanque.
- Aires de jeux et château gonflable.
- Mini golf (en supplément).

SERVICES

EN SUPPLÉMENT :

- Location de vélos.
- Location de draps.
- Location linge de toilette.
- Location lit, chaise, baignoire bébé.
- Wifi.
- Location de barbecue.
- Supérette / dépôt de pain.
- Restaurant / snack (sur place ou à emporter).
- Billetterie - point information.



HÉBERGEMENTS COTTAGES

Type	Qté	Personnes	Descriptif
S	18	4/5	1 chambre avec un lit double, 1 chambre avec 2 lits simples. Séjour avec banquette convertible, cuisine équipée, salon, douche, lavabo, WC séparés. Terrasse en bois avec salon de jardin. Autorisé 5 personnes mais pour plus de confort conseillé 4 personnes.
D	8	6/7	1 chambre avec lit double, 2 chambre avec 2 lits simples. Séjour avec banquette convertible (uniquement pour un enfant de -12 ans), coin cuisine équipée, salle d'eau, WC séparés, salon de jardin. Terrasse en bois avec salon de jardin. Autorisé 7 personnes mais pour plus de confort conseillé 6 personnes.

Climatisation. Logement PMR 4/5 personnes sur demande.



Les + :
 Navettes gratuites pour la plage (juillet / août)



Six Fours Les Plages



Adresse : Les Terrasses des Embiez - Lieu-dit le Brusca - 263 Av du Mail - 83140 Six Fours les Plages
Téléphone : 04 98 00 35 20 / **Mail :** terrasses-embiez@lagrange-vacances.com

CODE 2453

**Du 06 juillet au
31 août 2024**

Vacances entre mer et nature.

Entre Sanary et la Seyne sur Mer, Six-Fours-Les-Plages est une charmante station balnéaire avec 18 km de côtes où alternent plages de sable et criques, les îles des Embiez, ports de pêche et de plaisance et 1000 ha de forêts.

Calendrier et coefficients tarifaires en page 08 et 09

▶ du 06/07 au 31/08/2024

ACCÈS

En train : Gare - Toulon

En avion : Aéroport - Hyères

Hors dates du catalogue :
-15 % sur le tarif public. Code CE : SOCGEN92D. Réservation en direct sur le site internet : www.attitude-vacances.com

LOISIRS

- Piscine extérieure chauffée (ouverte selon météo).
- Espace bien-être : Hammam et bain à remous (payant). Une séance hammam (30 mn) offerte par appartement et par semaine.
- Ping-Pong.



SERVICES

INCLUS :

- Draps et linge de toilette (change payant).

EN SUPPLÉMENT :

- Location de vélos.
- Location de lit et chaise bébé.
- Forfait ménage.
- Wifi.
- Dépôt de pain.



HÉBERGEMENTS APPARTEMENTS

Type	Qté	Personnes	Descriptif
S	15	4	1 chambre avec 2 lits simples, 1 séjour avec un couchage 2 personnes. Coin cuisine, salle de bains, WC séparé. Terrasse ou balcon avec salon de jardin. Ventilateur.
D	10	6	1 chambre avec 2 lits simples, 1 cabine avec 2 lits superposés et 1 séjour avec 1 couchage 2 personnes. Coin cuisine salle de bains, WC séparé. Terrasse ou balcon avec salon de jardin. Ventilateur.

Tv, draps et linge de toilette inclus. Logement PMR 4 personnes sur demande



Les + :
Draps,
linge de toilette
et TV inclus

Deux animaux par hébergement, obligatoirement tenus en laisse.
Animaux de 1^{re} et 2^e catégorie interdits.

Solliès Toucas



Adresse : Les Cottages Varois Lagrange le Galoubet 3* - RD 554 - 83210 Solliès Toucas.

Téléphone : 04 94 75 16 91 / **Mail :** cottages-varois@lagrange-vacances.com

Séjour au calme dans un cadre verdoyant.

A 20 minutes des plages, de Hyères et son vieux village, non loin des stations réputées de Bormes-les-Mimosas, le Lavandou, à 70 km environ de Saint-Tropez et à 1 heure des Gorges du Verdon..., au cœur de la verdoyante vallée de Gapeau.

ACCÈS

En train : Gare - Toulon

En avion : Aéroport - Hyères

LOISIRS

- Piscine extérieure, pataugeoire.
- Aire de jeux pour enfants
- Espace détente et sauna (payant/sur réservation. Massages sur demande.
- Terrain de pétanque
- Ping-pong

SERVICES

INCLUS :

- Draps (change payant).

EN SUPPLÉMENT :

- Location de linge de toilette.
- Location de kit bébé.
- Laverie.
- Barbecue électrique.
- Dépôt de pain.
- Snack-bar.
- Forfait ménage

HÉBERGEMENTS COTTAGES

Type	Qté	Personnes	Descriptif
C	15	4/6	1 chambre avec 1 lit double et 1 chambre avec 2 lits superposés. Séjour avec canapé lit- gigogne 2 places, coin cuisine équipé. Salle d'eau avec douche et WC. Terrasse couverte avec salon de jardin. Pour plus de confort la capacité minimale est conseillée.

Climatisation. Draps et TV inclus.



Deux animaux par hébergement, obligatoirement tenus en laisse. Animaux de 1ère et 2ème catégorie interdits.



Site déconseillé aux personnes à mobilité réduite et aux poussettes car site escarpé

CODE 2454

Du 06 juillet au 31 août 2024

Calendrier et coefficients tarifaires en page 08 et 09

du 06/07 au 31/08/2024

Hors dates du catalogue :

-15 % sur le tarif public. Code CE : SOCGEN92D. Réservation en direct sur le site internet : www.attitude-vacances.com



Les + :

Situé à 200 m des commerces et à 20 min des plages en voiture

Véhicule indispensable



Villeneuve Loubet



Adresse : Royal Cap Goelia - 304 Boulevard Eric Tabarly - 06270 Villeneuve Loubet
Téléphone : 04 92 13 22 86 / **Mail :** info.villeneuve-loubet@goelia.com

Aux portes de l'Italie.

À mi-chemin entre Antibes et Cagnes-sur-Mer, Villeneuve-Loubet, près de Nice, vous offre près de 4 km de littoral. La résidence Goélia Royal Cap se situe à 100 m de la Marina Baie des Anges. À 1 heure de voiture de l'Italie: Découvrez les marchés de Vintimille et San Remo.

ACCÈS

En train : Gare - Nice

En avion : Aéroport - Nice

LOISIRS

- Piscine extérieure chauffée 100 m², bassin enfants et solarium (selon météo).
- Salle de fitness.

À proximité :
Terrain de beach-volley, location de 2 roues, commerces et restaurants.

SERVICES

INCLUS :

- Bibliothèque, jeux de société.

EN SUPPLÉMENT :

- Location linge de toilette.
- Location de kit bébé.
- Wifi.
- Forfait ménage.

HÉBERGEMENTS APPARTEMENTS

Type	Qté	Personnes	Descriptif
D	15	4/5	Séjour avec un canapé-lit (2 couchages) et une chauffeuse (véritable lit d'appoint 1 personne, chambre avec un lit double, cuisine équipée, salle de bains et WC séparés. Terrasse avec salon de jardin. <i>Autorisé 5 personnes mais pour plus de confort conseillé 4 personnes.</i>

Climatisation. Draps, TV et wifi inclus



Un seul animal par hébergement, obligatoirement tenu en laisse.
Animaux de 1ère et 2ème catégorie interdits.



CODE 2436

Du 06 juillet au 31 août 2024

Calendrier et coefficients tarifaires en page 08 et 09

du 06/07 au 31/08/2024

Hors dates du catalogue :

-15 % de remise sur le tarif public.
Réservation directe auprès du prestataire.
code : SG92 - MDP : 92972



Les + :

Draps et TV inclus

Résidence en bord de mer



Ammerschwyr



Adresse : Résidence Goélia Le Domaine du Golf - Allée du Golf - 68770 Ammerschwyr
Téléphone : 03 89 49 91 99 / **Mail :** info.ammerschwyr@goelia.com

CODE 2428

Du 06 juillet au
31 août 2024

Cité alsacienne entre vignobles et forêts.

La résidence Goélia 4* Le Domaine du Golf à Ammerschwyr vous accueille en bordure d'un parcours de golf 18 trous, avec piscine couverte chauffée au cœur de la route des Vins d'Alsace. Ammerschwyr se trouve à 60 km de Strasbourg, à environ 50 km d'Europa-Park et à quelques kilomètres de Colmar.

Calendrier et coefficients tarifaires en page 08 et 09

▶ du 06/07 au 31/08/2024

Hors dates du catalogue :

-15 % de remise sur le tarif public.
 Réservation directe auprès du prestataire.
 code : SG92 - MDP : 92972

ACCÈS

En train : Gare - Colmar

En avion : Aéroport - Strasbourg

LOISIRS

- Golf 18 trous.
- Piscine couverte chauffée, sauna.
- Salle de jeux avec prêt de jeux de société.

SERVICES

INCLUS :

- Draps.

EN SUPPLÉMENT :

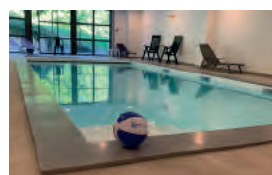
- Location linge de toilette.
- Location de kit bébé.
- Wifi.
- Forfait ménage.
- Restaurant attenant à la résidence (midi uniquement).



HÉBERGEMENTS APPARTEMENTS

Type	Qté	Personnes	Descriptif
S	6	6	1 chambre avec 1 lit double, 1 chambre avec 2 lits simples, séjour avec canapé-lit gigogne 2 couchages, kitchenette équipée, 2 salles de bain (baignoire et douche), WC. Balcon.

Draps et TV inclus.



Un seul animal par hébergement, obligatoirement tenu en laisse.
 Animaux de 1^{re} et 2^e catégorie interdits.

Les + :
 Draps et TV inclus
 Résidence calme

▲ Véhicule indispensable



Angers



Adresse : Camping d'Angers - Lac de Maine - Avenue du Lac de Maine - 49000 Angers
Téléphone : 02 41 81 97 37 / **Mail :** infoangers@huttopia.com

Camping à Angers au cœur de la nature.

Votre camping à Angers au cœur de la nature. Châteaux, pistes cyclables, domaines viticoles de renoms et patrimoine typique de la région... Arpentez les attraits touristiques d'Angers et de ses environs.

ACCÈS

En train : Gare Angers Saint-Laud

En avion : Aéroport d'Angers

LOISIRS

- Piscine extérieure chauffée et pataugeoire.
- Terrain de volley, pétanque, table de ping-pong...
- Aire de jeux pour enfants.
- Animations ados et adultes, soirées organisées.

SERVICES

INCLUS :

- Draps et linge de toilette.
- Wifi.

EN SUPPLÉMENT :

- Location de draps et linge de toilette.
- Location kit bébé.
- Location de vélos.
- Location de barbecue.
- Forfait ménage
- Dépôt de pain, bar, restaurant.

HÉBERGEMENTS CHALETS

Type	Qté	Personnes	Descriptif
C	7	5	1 chambre avec un lit double, 1 chambre avec 3 lits simples dont un superposé. Séjour, cuisine équipée, salle d'eau avec douche, WC séparés. Terrasse.
D	3	6	1 chambre avec un lit double, 2 chambres avec 2 lits simples. Séjour, cuisine équipée, salle d'eau avec douche, WC séparés. Terrasse.

Logement PMR sur demande.



Un seul animal par hébergement, obligatoirement tenu en laisse.
 Animaux de 1^{re} et 2^e catégorie interdits.



CODE 2412

Du 06 juillet au 31 août 2024

Calendrier et coefficients tarifaires en page 08 et 09

du 06/07 au 31/08/2024

Tarif préférentiel hors dates du catalogue.
 10% de remise vacances d'été et Ascension et 15 à 25% sur les autres périodes (hors période contractuelle)
 code HUTA04199
 Contacter la centrale de réservation au 04 37 64 22 35
 ou réserver sur www.huttopia.com



Les + :

Proche plage du Lac

Véhicule indispensable



Beaulieu



Adresse : Village vacances La Riviera Limousine 2* - La Garenne - 19120 Altillac

Téléphone : 05 19 98 01 99 / **Mail :** rivieralimousine@popinns.com

Douceur de la Riviera Limousine.

C'est sur une île verdoyante au bord de la Dordogne et face au village de Beaulieu-sur-Dordogne "capitale de la fraise" que se trouve le village de vacances La Riviera Limousine. Dans cet écrin de verdure, profitez de vacances dépaysantes à la campagne, dans un cadre où détente est le maître mot.

ACCÈS

En train : Gare - Brive

LOISIRS

- Complexe aquatique municipal avec bassin d'enfants et toboggan.
- Terrain multisports, pétanque.
- Espace TV, billard et baby-foot (payants).
- Ping-pong, tennis.
- Salle de jeux.
- Clubs enfants 4-12 ans (gratuit / minimum 5 enfants), animations adultes et soirées (juillet/août).

SERVICES

INCLUS :

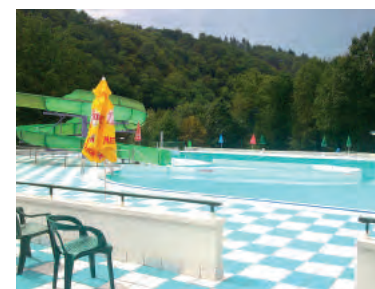
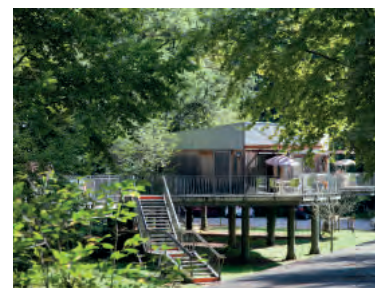
- Barbecue collectif.

EN SUPPLÉMENT :

- Location de draps et linge de toilette.
- Location kit bébé.
- Snack, bar et restaurant.
- Forfait ménage.

HÉBERGEMENTS GÎTES (Sur pilotis, avec terrasse non couverte)

Type	Qté	Personnes	Descriptif
D	10	6	1 chambre avec 1 lit double, 1 chambre avec 2 lits superposés et 1 canapé-lit 2 places dans le séjour, coin cuisine équipé, salle de bains et WC. <i>Le couchage en hauteur ne convient pas à des enfants de moins de 6 ans.</i>
TV incluse.			



▲ Véhicule indispensable



Bussang



Adresse : Camping le Domaine de Champé - 14 rue des Champs-Naves - 88540 Bussang
Téléphone : 03 29 61 61 51 / **Mail :** info@domaine-de-champe.com

Se ressourcer dans la nature vosgienne.

Aux portes de l'Alsace, le camping 5 étoiles le domaine de Champé accueille les vacanciers sur son site boisé exceptionnel au cœur du parc naturel régional des Ballons des Vosges. Ce territoire offre un panel infini d'activités de pleine nature, de la randonnée pédestre à la promenade familiale en forêt en passant par les circuits VTT, l'escalade ou l'équitation pour vivre un séjour d'évasion en couple ou en famille.

ACCÈS

En train : Gare - Remiremont + navette bus

En avion : Aéroport - Bâle Mulhouse

LOISIRS

- Piscine intérieure et piscine extérieure chauffées avec toboggan et pataugeoire.
- Espace bien-être et spa (en supplément).

- Animations : enfants (4-12 ans), ados.
- Soirées.
- Aire de jeux.
- Terrain multisports.

SERVICES

INCLUS :

- Draps et linge de toilette.

EN SUPPLÉMENT :

- Dépôt de pain, épicerie, snack.
- Restaurant, bar (demi-pension possible).
- Forfait ménage.
- Kit bébé.

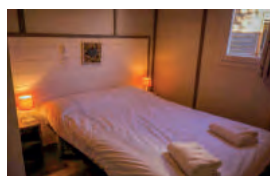
HÉBERGEMENTS COTTAGES

Type	Qté	Personnes	Descriptif
S	7	4/5	1 chambre avec 1 lit double et 1 chambre avec 2 lits simples et un lit superposé (uniquement pour un enfant de -12 ans). Séjour, cuisine équipée. Salle d'eau avec douche, WC séparés. Terrasse. Autorisé 5 personnes mais pour plus de confort conseillé 4 personnes.
D	3	6	1 chambre avec 1 lit double et 2 chambres avec 2 lits simples (dont une avec lit superposé). Séjour, cuisine équipée. Salle d'eau avec douche, WC séparés. Terrasse.

Draps, linge de toilette et TV inclus.



Un seul animal par hébergement (- 10 kg), Animaux de 1^{re} et 2^e catégorie interdits.



CODE 2417

Du 06 juillet au
31 août 2024

Calendrier et coefficients tarifaires en page 08 et 09

du 06/07 au 31/08/2024

Hors dates du catalogue :
 - 10 % de remise sur le tarif public.
 Réservation au 05 57 14 33 60
 code : 21372
 (frais de dossier offerts).

Club ZEN



Les + :

Camping 5 étoiles
familial

Véhicule indispensable



Chambon sur Lac



Adresse : Yelloh! Village Le Pré Bas - Lac Chambon - 63790 Chambon-sur-Lac
Téléphone : 04 73 88 63 04 / **Mail :** nicole@campingauvergne.com

CODE 2421

Du 06 juillet au 31 août 2024

Au coeur des volcans d'Auvergne.

Situé dans le Parc des Volcans d'Auvergne à 870 m d'altitude, au bord du Lac Chambon et au pied du Massif du Sancy, le Camping Le Pré Bas 5* est le lieu idéal pour un séjour alliant les plaisirs de l'eau et de la moyenne montagne. 600 km de sentiers balisés, sans oublier le riche éventail de nos produits du terroir!

Calendrier et coefficients tarifaires en page 08 et 09

▶ du 06/07 au 31/08/2024

Hors dates du catalogue :
 20% de réduction sur le tarif public (hors période contractuelle)

ACCÈS

En train : Gare - Clermont Ferrand

En avion : Aéroport - Aulnat

LOISIRS

- Espace de détente et de divertissement de plus de 800 m² avec un espace aquatique entièrement couvert et chauffé (Grand bassin, lagon enfants, pataugeoire ludique, toboggans, terrasse solarium...).
- Espace bien-être (Bassin balnéo, sauna,

- hammam, jacuzzi et modelages).
- Plaine de jeux couverte 170 m².
- Terrain multisports.
- Animations enfants, ado, adultes et soirée.
- Club enfants 4-12 ans.



SERVICES

INCLUS :

- Barbecue.
- Prêt kit bébé (lit, chaise) sur réservation et selon disponibilité.
- Draps et linge de toilette.
- Wifi (1 connexion offerte).

EN SUPPLÉMENT :

- Épicerie, bar et restaurant.
- Wifi (1 connexion offerte).
- Forfait ménage.



HÉBERGEMENTS COTTAGES

Type	Qté	Personnes	Descriptif
S	18	4	1 chambre avec 1 lit double, 1 chambre avec 2 lits simples, séjour, cuisine équipée, 1 salle de bains et WC séparés.

Draps, linge de toilette et TV inclus. Logement PMR sur demande.



Les + :
 Draps et linge de toilette inclus
 TV dans les hébergements



Evian



Adresse : Les Chalets d'Evian Odalys - Impasse du Tir aux Pigeons - 74500 Evian les Bains
Téléphone : 04 50 75 00 83 / **Mail :** infoclient@odalys-vacances.com

Destination bien-être.

Station thermale réputée pour ses eaux bienfaitrices, Evian les Bains est un véritable petit havre de paix au pied des montagnes. Elle profite d'un climat avantageux en bordure du splendide lac Léman. À pied, en vélo, en VTT, dans les airs ou descendant les courants d'eaux vives, il existe des dizaines façons de découvrir cette charmante station de montagne.

ACCÈS

En train : Gare - Evian

En avion : Aéroport - Genève

LOISIRS

- Piscine découverte chauffée avec dôme mobile.
- Salle fitness (aux heures d'ouverture de l'accueil).
- Table de ping pong.
- Terrain de pétanque.
- Aire de jeux pour enfants.
- Billard.

SERVICES

INCLUS :

- Wifi.
- Forfait ménage.
- Draps fournis.

EN SUPPLÉMENT :

- Laverie.

HÉBERGEMENTS APPARTEMENTS

Type	Qté	Personnes	Descriptif
C	15	4/5	1 chambre avec un lit double, 1 fauteuil lit 1 place et 1 lit gigogne dans le séjour (uniquement pour 1 enfant de -12 ans). Salle de douche ou de bains et WC. Kitchenette équipée. Terrasse ou balcon avec mobilier de jardin. Autorisé 5 personnes mais pour plus de confort conseillé 4 personnes.
S	5	6	1 chambre avec un lit double, 1 chambre avec 2 lits simples. Séjour avec 1 lit gigogne pour 2 personnes ou lit BZ pour 2 personnes. Salle de douche ou de bains avec WC séparé. Kitchenette équipée. Terrasse avec mobilier de jardin ou balcon.

TV et draps inclus. Logement PMR sur demande.



Un seul animal par hébergement, obligatoirement tenu en laisse.
 Animaux de 1^{re} et 2^e catégorie interdits.



CODE 2427

Du 06 juillet au
31 août 2024

Calendrier et coefficients tarifaires en
page 08 et 09

▶ du 06/07 au 31/08/2024

**Tarif préférentiel
hors dates du catalogue.**
 Tarif préférentiel et frais de dossier offerts.
 Réservation auprès de la centrale.
 code : 92CSESG



Les + :
 Draps inclus
 TV dans les hébergements

▲ Véhicule indispensable



Gréoux les Bains



Adresse : Rés. Odalys la Licorne de Haute-Provence - chemin les Riayes - 04800 Gréoux les Bains
Téléphone 04 92 72 39 20 : / **Mail :** infoclient@odalys-vacances.com

CODE 2441

Du 06 juillet au
31 août 2024

Calendrier et coefficients tarifaires en
page 08 et 09

▶ du 06/07 au 31/08/2024

Hors dates du catalogue :

Tarif préférentiel et frais de dossier offerts.
Réservation auprès de la centrale.
code : 92CSESG

Sous le soleil de Provence !

À la croisée de quatre départements (Var, Vaucluse, Bouches-du-Rhône et Alpes de Hautes-Provence), le village prend part au Parc naturel régional du Verdon. Lavande, vignobles des vins AOC, huiles d'olives et autres produits locaux vous font apprécier le terroir provençal.

ACCÈS

En train : Gare - Manosque

En avion : Aéroport - Marseille

LOISIRS

- Piscine couverte chauffée avec bain à remous.
- Salle de fitness
- Boulodrome.
- Espace bien être et Spa : sauna et hammam (payant).

SERVICES

INCLUS :

- Draps.
- Wifi gratuit.
- Forfait ménage.

EN SUPPLÉMENT :

- Location de linge de toilette.
- Location de kit bébé.
- Laverie.
- Restaurant.



HÉBERGEMENTS APPARTEMENTS

Type	Qté	Personnes	Descriptif
C	12	4	1 chambre avec 1 grand lit ou 2 lits simples, 1 canapé-lit gigogne 2 places dans le séjour. Salle de bains ou de douche avec WC. Kitchenette équipée. Terrasse avec mobilier.
D	3	6	1 chambre avec 1 grand lit, alcôve avec 1 grand lit, 1 canapé-lit gigogne 2 places dans le séjour. WC séparé. Kitchenette équipée. Terrasse avec mobilier.

Climatisation. TV incluse. Logement PMR sur demande.



Les + :
Draps inclus

TV dans les hébergements

Animaux acceptés, obligatoirement tenus en laisse.
Animaux de 1^{er} et 2^e catégorie interdits.



L'Isle sur la Sorgue



Adresse : L'Oustau De Sorgue 4* - 345 Rte de Fontaine de Vaucluse - 84800 L'Isle sur la Sorgue
Téléphone : 04 90 20 96 53 / **Mail :** oustau-sorgue@lagrange-vacances.com

CODE 2444

Du 06 juillet au
31 août 2024

Visiter la Venise comtadine.

Grâce aux nombreux canaux qui l'entourent et la parcourent, l'Isle-sur-la-Sorgue bénéficie d'un charme incomparable. Elle est marquée par son histoire et conserve un patrimoine architectural riche avec sa vieille ville aux façades gothiques ou renaissance et ses nombreux monuments.

Calendrier et coefficients tarifaires en page 08 et 09

▶ du 06/07 au 31/08/2024

ACCÈS

En train : Gare - Arles / Avignon / Montélimar

En avion : Aéroport - Avignon

Hors dates du catalogue :

- 15 % sur le tarif public hébergement.
Code CE / SOCGEN92D
Réserver en direct.
www.attitude-vacances.com

LOISIRS

- Piscine extérieure + pataugeoire (ouvert selon météo).
- Espace détente, bain à remous*, sauna*.
*(sur réservation / service payant).
- Boulodrome, billard (payant).



SERVICES

INCLUS :

- Prêt de lit et chaise bébé (selon disponibilité / à préciser dès la réservation).
- Draps et linge de toilette inclus (change payant).
- Prêt de plancha.

EN SUPPLÉMENT :

- Forfait ménage.
- Accès WIFI dans les logements.
- Service boulangerie.
- Laverie.
- Service petit déjeuner sur réservation.



HÉBERGEMENTS MAISONNETTES

Type	Qté	Personnes	Descriptif
S	12	4	Séjour avec un canapé-lit 2 personnes. A l'étage, une chambre 1 lit double, une salle de bains. Cuisine équipée. Terrasse ou balcon avec un salon de jardin.
D	3	6	Séjour avec un canapé-lit 2 personnes. A l'étage, une chambre 1 lit double, une chambre 2 lits superposés, une salle de bains. Cuisine équipée. Terrasse ou balcon avec un salon de jardin.

Climatisation. TV incluse. Logement PMR 4 personnes sur demande.



Les + :
Une séance de sauna offerte par logement et par semaine

Deux animaux maximum par hébergement, obligatoirement tenus en laisse.
Animaux de 1ère et 2ème catégorie interdits.



Loudenvielle



Adresse : Résidence la Soulane - 4 chemin du Lac - 65510 Loudenvielle
Téléphone : 05 62 40 69 69 / **Mail :** soulane@residence-nemea.fr

Une oasis en haute montagne.

Nichée à 1000 m d'altitude, non loin de Tarbes, Lourdes et de la frontière espagnole se trouve la charmante station estivale de Loudenvielle. Dans ce cadre préservé aussi vallonné que verdoyant, les choses simples de la vie prennent de l'envergure et se révèlent au monde comme de vrais trésors.

ACCÈS

En train : Gare - Tarbes

En avion : Aéroport - Tarbes - Lourdes - Pau - Toulouse

LOISIRS

- Piscine extérieure chauffée (ouverture selon conditions météo).
- Sauna.
- Salle de sport.

À proximité

Activités sur le lac (pédalos, kayak, paddle), randonnées, escalade, parapente, accrobranches, tir à l'arc. Centre thermo-ludique à deux pas.

SERVICES

INCLUS :

- Draps inclus.
- Prêt de chaise et baignoire bébé.

EN SUPPLÉMENT :

- Location linge de toilette.
- Location lit bébé.
- Forfait ménage.
- Wifi.

HÉBERGEMENTS APPARTEMENTS

Type	Qté	Personnes	Descriptif
C	3	4/5	Une chambre avec 1 lit double, une cabine avec un lit simple et séjour avec un canapé-lit convertible. Coin repas et cuisine équipée. Salle de bain ou de douche et WC. Autorisé 5 personnes mais pour plus de confort conseillé 4 personnes.
S	8	6	Duplex avec 2 chambres à l'étage (une avec lit double et une avec 2 lits). Séjour avec un canapé-lit pour deux personnes, coin repas et cuisine équipée. Salle de bain ou de douche et WC séparés.

Draps et TV inclus.



Animaux acceptés obligatoirement tenus en laisse.
 Animaux de 1^{re} et 2^e catégorie interdits.



CODE 2449

Du 06 juillet au
31 août 2024

Calendrier et coefficients tarifaires en
page 08 et 09

du 06/07 au 31/08/2024

**Tarif préférentiel
hors dates du catalogue.**
 - 20 % sur les tarifs publics
 en basse saison.
 Réservation en direct. Code SG1990



Les + :

Draps inclus

TV dans les
hébergements

Véhicule indispensable



Montbrun Ste Enimie



Adresse : Camping Les Osiers "La Chadenede - Montbrun - 48210 Sainte-Énimie
Téléphone : 04 66 48 51 79 - 06 75 70 50 79 / **Mail :** philippe.monteils@wanadoo.fr

CODE 2482

Du 06 juillet au
31 août 2024

Calendrier et coefficients tarifaires en
page 08 et 09

▶ du 06/07 au 31/08/2024

Hors dates du catalogue :
-10% sur le tarif public.
Réservation en direct.

Au cœur des Gorges du Tarn.

Le camping 3 * "Les Osiers" est situé en bordure de rivière face au village de Blajoux entre Ste Enimie et Ispagnac. Calme, ombragé ayant un accès direct sur une très belle plage privée avec un grand plan d'eau de très bonne qualité pour la baignade, il vous séduira forcément.

ACCÈS

En train : Gare - Mende / Marvejols

LOISIRS

- Pêche, baignade sauvage, location de canoë-kayak, randonnée pédestre.
- Aire de jeux enfants, ping-pong.
- Aucune animation.

À proximité

Randonnée à cheval (10 km), vol à voile (12 km), Tennis, escalade, spéléologie et location de vélos (5 km), Accrobranche (17 km), via ferrata, parapente, canyoning (7 km). Visites grottes Aven-Armand, Dargilan, cascades de Rhunes, les Détroits, Castelbouc, Saint Chely du Tarn, sites illuminés...

SERVICES

EN SUPPLÉMENT :

- Petite alimentation de dépannage.
- Dépôt de pain.
- Wifi.
- Kit de draps jetable.



HÉBERGEMENTS MOBIL-HOMES

Type	Qté	Personnes	Descriptif
C	8	4	1 chambre avec 1 lit double, 1 chambre avec 2 lits simples. Salon avec banquette. Coin cuisine équipé, salle de bains et WC. 2 transats. Terrasse.
S	2	6	1 chambre avec 1 lit double, 2 chambres avec 2 lits simples. Salon avec banquette. Coin cuisine équipé, salle de bains et WC. 2 transats. Terrasse.

Site déconseillé aux personnes à mobilité réduite.



Les + :

Baignade sauvage

Un seul animal par hébergement, obligatoirement tenu en laisse.
Animaux de 1^{re} et 2^e catégorie interdits. Chats et NAC interdits.

Véhicule indispensable



Strasbourg



Adresse : Camping City Camp Strasbourg - 9 rue de l'Auberge de jeunesse - 67200 Strasbourg
Téléphone : 03 88 30 19 96 / **Mail :** info@camping-strasbourg.com

CODE 2469

Du 06 juillet au
31 août 2024

Un cadre de camping unique.

Le charme de la capitale alsacienne. Découvrez son centre historique et sa diversité patrimoniale rare, à seulement 3 km du camping.

Calendrier et coefficients tarifaires en page 08 et 09

▶ du 06/07 au 31/08/2024

ACCÈS

En train : Gare Strasbourg

En avion : Aéroport de Strasbourg

**Tarif préférentiel
hors dates du catalogue.**

10% de remise vacances d'été et Ascension et 15 à 25% sur les autres périodes (hors période contractuelle)
code HUTA04199

Contactez la centrale de réservation au
04 37 64 22 35
ou réserver sur www.huttopia.com

LOISIRS

- Piscine extérieure chauffée et pataugeoire.
- Terrain de volley, pétanque, table de ping-pong...
- Aire de jeux pour enfant.
- Animations ados et adultes, soirées organisées.

SERVICES

- **INCLUS :**
- Wifi.
- Draps et linge de toilette.
- **EN SUPPLÉMENT :**
- Location kit bébé.
- Location barbecue à gaz.
- Location de vélos.
- Dépôt de pain.
- Restaurant.
- Forfait ménage. .



HÉBERGEMENTS CHALETs

Type	Qté	Personnes	Descriptif
C	10	5	1 chambre avec un lit double, 1 chambre avec 3 lits simples dont un lit gigogne. Séjour, cuisine équipée, salle d'eau avec douche, WC séparés. Terrasse couverte avec mobilier de jardin.
Logement PMR 4 personnes sur demande			



Un seul animal par hébergement, obligatoirement tenu en laisse.
Animaux de 1^{re} et 2^e catégorie interdits.

Les + :

Centre ville à 3km
du camping.

▲ Véhicule indispensable



Volonne



Adresse : Camping L'Hippocampe - 7 Rue de la Durance - 04290 Volonne
Téléphone : 04 92 33 50 00 / **Mail :** camping@lhippocampe.pro

Village médiéval en Provence.

Entre le Lubéron, le Verdon et le Mercantour, au cœur de la Haute-Provence, le Sunélia l'Hippocampe vous accueille parmi ses oliviers et ses parterres de lavande. Un parc arboré et fleuri de 11 hectares le long d'un lac aux rives peuplées d'oiseaux avec une vue imprenable sur les collines environnantes.

ACCÈS

En train : Gare - Château - Arnoux

En avion : Aéroport - Marseille

LOISIRS

- Piscine extérieure, 2 toboggans, pataugeoire ludique.
- Aire de jeux pour enfants.
- Salle de jeux.
- Terrain multisports.
- Animations enfants, ados 12/17 ans, adultes.
- Club Enfants 4/6 et 6/12ans.
- Soirées.

SERVICES

INCLUS :

- Wifi gratuit disponible depuis les espaces communs.

- Location plancha à gaz.
- Location de vélos.
- Dépôt de pain, superette.
- Restaurant, bar.
- Forfait ménage.

EN SUPPLÉMENT :

- Location de draps et linge de toilette.
- Location kit bébé.

HÉBERGEMENTS MOBIL-HOMES

Type	Qté	Personnes	Descriptif
S	15	4/5	1 chambre avec 1 lit double, 1 chambre avec 2 lits simples et 3ème lit en hauteur, cuisine équipée. Terrasse semi-couverte, salon de jardin, 2 transats.
D	5	6/7	1 chambre avec 1 lit double, 1 chambre avec 2 lits simples, 1 chambre avec 2 lits simples et 3ème lit en hauteur. Cuisine équipée. Terrasse semi-couverte, salon de jardin, 2 transats. Pour plus de confort, la capacité minimale est conseillée.

Climatisation. TV incluse. Logement PMR 6 personne sur demande.



CODE 2480

Du 06 juillet au
31 août 2024

Calendrier et coefficients tarifaires en page 08 et 09

du 06/07 au 31/08/2024

Hors dates du catalogue :
 -10 % de remise sur le tarif public.
 Réservation au 05 57 14 33 60
 (frais de dossier offerts).
 code : 21372

CLUB



Les + :

TV incluse

Village à 600 m
du camping

Un seul animal par hébergement max 6kg, obligatoirement tenu en laisse.
 Animaux de 1^{er} 2^e et catégorie interdits.



Empuriabrava



Adresse : Camping Sunelia Rubina Resort - Platja de la Rubina - 17487 Empuriabrava - Espagne
Téléphone : 00 34 972 450 507 / **Mail :** info@rubinaresort.com

La Venise d'Espagne.

Les visiteurs des lieux sont toujours sous le charme des paysages uniques qui entourent ce site : imaginez un ciel limpide, au loin les cimes majestueuses des Pyrénées, des villages à flanc de colline et la mer d'un bleu intense. Vous êtes au cœur de l'Emporda dans des paysages qui ont inspiré quelques-uns des plus grands peintres du XXe siècle.

ACCÈS

En train : Gare - Figueres

En avion : Aéroport - Girona - Barcelone

LOISIRS

- Piscine et pataugeoire.
- Salle de Sport complète.
- Salle de jeu (billard, baby foot, jeux de palets).
- Animation.
- Aire de jeu à ciel ouvert.
- Club enfants (4-11 ans).

SERVICES

INCLUS :

- Lit et chaise bébé gratuit sur réservation
- Draps et serviettes.

EN SUPPLÉMENT :

- Wifi.
- Bar / snack et restaurant.
- Supérette.
- Forfait ménage.

HÉBERGEMENTS BUNGALOWS)

Type	Qté	Personnes	Descriptif
D	20	4/5	Une chambre avec lit double, une chambre avec trois lits simples (dont 1 superposé conseillé pour enfant - 12 ans). Salon, cuisine équipée. Salle de bain avec douche, lavabo et WC. Terrasse avec salon de jardin.

Climatisation. TV incluse. Logement PMR sur demande.



⚠ Pas de règlement par chèque ni ANCV en Espagne.

🐕 Un seul animal par hébergement, obligatoirement tenu en laisse. Animaux de 1^{re} et 2^e catégorie interdits.



CODE 2483

Du 06 juillet au
31 août 2024

Calendrier et coefficients tarifaires en
page 08 et 09

▶ du 06/07 au 31/08/2024

Hors dates du catalogue :
-10 % de remise sur le tarif public.
Réservation au 05 57 14 33 60
(frais de dossier offerts).
code : 21372

Club ZEN



Les + :

Accès direct
à la plage

Cadre naturel
privilegié



Estartit



Adresse : Résidence Brasil Parc - Carrer de la Dalia 4-5 - 17258 l'Estartit (Girona) - Espagne
Téléphone : 00 34 972 751 981 / **Mail :** brasil1sa@telefonica.net

Vacances sur la Costa Brava.

La résidence Brasil Parc est située à Estartit sur la Costa Brava en Espagne, à 100 m de la plage et à 900 m du centre commercial, dans un quartier tranquille. Le centre-ville est à moins de 10 minutes à pied en longeant la plage.

ACCÈS

En train : Gare - Girona

En avion : Aéroport - Girona - Barcelone

LOISIRS

- Piscine avec solarium.
- Espace de remise en forme.
- Pétanque, aire de jeux enfants, ping-pong, cinéma en plein air.

SERVICES

INCLUS :

- Prêt de chaise bébé et de baignoire bébé.
- Wifi gratuit dans toute la résidence.
- Climatisation : quotas de jetons gratuits selon la durée du séjour et la catégorie de l'appartement (puis jetons payants s'il y a surconsommation).

EN SUPPLÉMENT :

- Location draps et linge de toilette.
- Location lit bébé.
- Bar.
- Parking.

CODE 2424

Du 06 avril au 28 septembre 2024

Calendrier et coefficients tarifaires en page 08 et 09

- ▷ du 06/04 au 06/07/2024
- ▷ du 06/07 au 31/08/2024
- ▷ du 31/08 au 28/09/2024



HÉBERGEMENTS APPARTEMENT)				
Type	Qté	Personnes	PMR	Descriptif
S	6	2*	-	1 chambre avec 1 lit double et 1 salon avec 1 canapé-lit.
S	9	3*	-	1 chambre avec 1 lit double et 1 salon avec 2 canapés-lits.
D	11	4	-	1 chambre avec 1 lit double, 1 chambre avec 2 lits simples.
D	1	4	♿	1 chambre avec 2 lits simples et 1 salon avec 2 canapés-lits
D	19	5	-	1 chambre avec 1 lit double, 1 chambre avec 1 lit superposé et 1 lit simple. Duplex.

Climatisation ou ventilation plafond, TV dans tous les hébergements. Literie de 150.

* + 1 enfant de moins de 10 ans.



⚠ Pas de règlement par chèque ni ANCV en Espagne.

🐕 Un seul animal par hébergement, obligatoirement tenu en laisse. Animaux de 1^{re} et 2^e catégorie interdits.



Les + :

Plongée, sports aquatiques



Vilanova



Adresse : Camping Vilanova Park 4* - 08800 Vilanova i la Geltrú - Espagne
Téléphone : 00 34 938 93 34 02/ **Mail :** virginie@vagues-oceanes.com

Une ville côtière pleine de charme.

Camping situé entre Barcelone et Tarragone, en Catalogne, dans une ville méditerranéenne dynamique qui propose de nombreuses activités pour un séjour bien-être à l'espagnole.

ACCÈS

En train : Gare - Barcelone

En avion : Aéroport - Reus - Barcelone

LOISIRS

- Espace aquatique extérieur : 2 piscines dont 1 grand bassin, toboggans, pataugeoire.
- Espace remise en forme.
- Aire de jeux pour enfants.
- Club enfants (de 4 à 11 ans - présence parent obligatoire).
- Terrains multisports.
- Ping-pong.
- Pétanque.
- Soirées à thèmes.
- Animations sportives.

SERVICES

EN SUPPLÉMENT :

- Espace bien-être payant (jacuzzi, sauna, hammam).
- Location kit bébé.
- Location vélos.
- Supérette.
- Bar, restaurant, plats à emporter.
- Wifi payant.
- Espace remise en forme.
- Piscine intérieure.

HÉBERGEMENTS MOBIL-HOMES (Terrasse semi-couverte)			
Type	Qté	Personnes	Descriptif
S	10	4	1 chambre avec 1 lit double, 1 chambre avec 2 lits simples. Séjour avec coin cuisine. Salle d'eau avec douche et WC séparés. Terrasse en bois semi-couverte avec salon de jardin.
D	5	6	1 chambre avec 1 lit double, 2 chambres avec 2 lits simples. Séjour avec coin cuisine. Salle d'eau avec douche et WC séparés. Terrasse en bois semi-couverte avec salon de jardin.

Climatisation.



⚠ Pas de règlement par chèque ni ANCV en Espagne.



CODE 2471

Du 06 juillet au
31 août 2024

Calendrier et coefficients tarifaires en
page 08 et 09

▶ **du 06/07 au 31/08/2024**

Hors dates du catalogue :
-20 % de remise sur le tarif public.
(frais de dossier offerts).



Les + :
Plage à 3 km
Navette pour la plage
toutes les 30 min.



Consultez nos destinations
Hôtellerie sur notre site
csec-sg.net





Retrouvez nos **Partenaires** et
bénéficiez de code promotionnel
sur notre site csec-sg.net.

CSEC
SG 



**Adresse Postale
(courriers et recommandés)**

CSEC Société Générale
Secteur Vacances Familles
BP 21
92999 LA DÉFENSE CEDEX

**Adresse CHRONOPOST
(uniquement)**

CSEC Société Générale
Secteur Vacances Familles
32, Place Ronde
Espace 21 - Bâtiment 2
92 999 LA DÉFENSE

Brochures en ligne et sur votre poste de travail www.csec-sg.net

Disponibilités* Rubrique Vacances Familles (*accessible uniquement par internet)